



Der neue Arteon R Der neue Arteon R Shooting Brake





Formschöner Sprint.

Die Stadt im Rückspiegel, der Freiheit entgegen. Eigenständig, selbstbewusst, ausdrucksstark. Ohne aufdringlich zu sein. Der neue Arteon R sprintet dank 4MOTION Allradantrieb und 235 kW (320 PS) durch die optionale V-Max-Anhebung auf eine Maximalgeschwindigkeit von 270 km/h. Egal, ob im Fastback oder Shooting Brake, der Arteon R überzeugt durch Fahrspaß, der sich mit allen Sinnen erleben lässt. Das Trio aus außergewöhnlichem Fahrkomfort, vollendetem Design und purer Kraft macht ihn zum perfekten Begleiter auf dem Weg zu Ihrem Ziel.

Kraftstoffverbrauch Arteon R, l/100 km: innerorts 10,1; außerorts 6,6; kombiniert 7,9; CO₂-Emission, g/km: kombiniert 180; Effizienzklasse: D
Kraftstoffverbrauch Arteon R Shooting Brake, l/100 km: innerorts 10,1; außerorts 6,6; kombiniert 7,9; CO₂-Emission, g/km: kombiniert 181; Effizienzklasse: D

Wie Anzug und Sneaker.

So sportlich, wie Sie sich gerade fühlen, schon von Weitem ein Blickfang. In der exklusiven, optional erhältlichen Außenlackierung Lapiz Blue heißt der neue Arteon R Shooting Brake Sie stilgerecht willkommen. Das sportlich abgestimmte adaptive Fahrwerk DCC liegt 20 mm tiefer und wird von neuen 18"- oder auf Wunsch erhältlichen 19"- bzw. 20"-Leichtmetallrädern mit gewichtsoptimierten Felgen begleitet. Der neue Arteon R verkörpert Rennsport – egal auf welchem Terrain. Die 18"-Hochleistungsbremsanlage mit blauen Bremssätteln und R-Logo und die eigenständigen Front-Lufteinlässe sehen nicht nur gut aus, sondern haben auch eine performancesteigernde Funktion.



Kraftstoffverbrauch Arteon R, l/100 km: innerorts 10,1; außerorts 6,6; kombiniert 7,9; CO₂-Emission, g/km: kombiniert 180; Effizienzklasse: D
Kraftstoffverbrauch Arteon R Shooting Brake, l/100 km: innerorts 10,1; außerorts 6,6; kombiniert 7,9; CO₂-Emission, g/km: kombiniert 181; Effizienzklasse: D



Kraftstoffverbrauch Arteon R, l/100 km: innerorts 10,1; außerorts 6,6; kombiniert 7,9; CO₂-Emission, g/km: kombiniert 180; Effizienzklasse: D
Kraftstoffverbrauch Arteon R Shooting Brake, l/100 km: innerorts 10,1; außerorts 6,6; kombiniert 7,9; CO₂-Emission, g/km: kombiniert 181; Effizienzklasse: D

Der Ästhet unter den Athleten.

Er folgt keinem Trend, er setzt ihn. Die beeindruckende Kraftübertragung des neuen Arteon R erfolgt über ein Siebengang-Doppelkupplungsgetriebe und ermöglicht einen Antritt von 0 auf 100 km/h in 4,9 Sekunden. Seine Leistung stellt er auch optisch zur Schau: Die Frontschürze fällt ausdrucksvoll dynamisch aus. Verchromte Spiegelkappen, auffällig sportliche Frontstoßfänger und das R-spezifische Kühlerschutzgitter in Hochglanzschwarz geben dem Arteon R seinen eleganten Look.





Antriebskraft **exakt dosiert.**

Die Straße entlang, die Rennstrecke fest im Blick. Dank der R-Performance Torque-Vectoring-Technologie, die die Kraft individuell auf den Hinterrädern verteilt, indem das äußere Rad beschleunigt wird, können Sie höhere Kurvengeschwindigkeiten erreichen. Das agile Fahrverhalten gibt Ihnen Sicherheit und hält Sie dabei in der Spur. Auch das Interieur lässt Raum für Ästhetik. Das Dekor im „Black Carbon“-Stil zeugt von außerordentlicher Sportlichkeit. Die optionalen ergonomisch optimierten Sportsitze mit integrierter Kopfstütze in blau akzentuiertem Nappa-Leder und das R-Multifunktionssportlenkrad in Leder mit integrierter R-Taste zur direkten Anwahl der sportlichen Fahrmodi bringen Sie elegant und sportlich ans Ziel.



Kraftstoffverbrauch Arteon R, l/100 km: innerorts 10,1; außerorts 6,6; kombiniert 7,9; CO₂-Emission, g/km: kombiniert 180; Effizienzklasse: D
Kraftstoffverbrauch Arteon R Shooting Brake, l/100 km: innerorts 10,1; außerorts 6,6; kombiniert 7,9; CO₂-Emission, g/km: kombiniert 181; Effizienzklasse: D



Kunst trifft Kraft.

Kraft gab es selten in einer eleganteren Form. Der neue Arteon R ist ein perfekt synchronisierter Balanceakt zwischen dynamischer Stärke und Eleganz. Im Inneren des Autos spiegelt sich die Performance der Marke R wider und auch außen begeistert der neue Arteon R mit edler Linienführung und speziellen Details. Die in den schwarzen Hochglanz-Diffuser eingefassten und verchromten Abgas-Doppelendrohre vollenden das Design und kommunizieren seine enorme Kraft und Dynamik an alle, die ihn vorbeiziehen sehen.

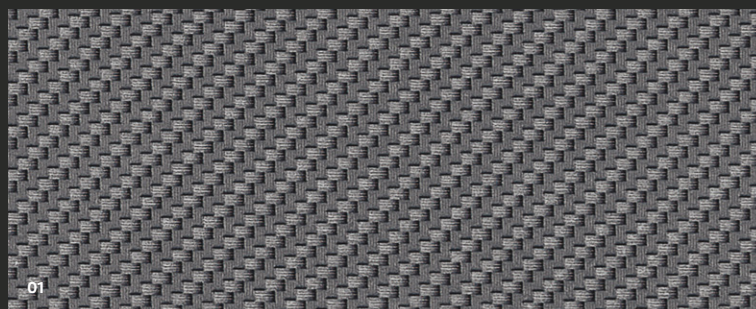
Kraftstoffverbrauch Arteon R, l/100 km: innerorts 10,1; außerorts 6,6; kombiniert 7,9; CO₂-Emission, g/km: kombiniert 180; Effizienzklasse: D
Kraftstoffverbrauch Arteon R Shooting Brake, l/100 km: innerorts 10,1; außerorts 6,6; kombiniert 7,9; CO₂-Emission, g/km: kombiniert 181; Effizienzklasse: D

Dekor & Bezüge



Die Abbildungen auf diesen Seiten können nur Anhaltspunkte sein.
Die abgebildeten Farben können die Sitzbezüge und das Dekor nicht
so wiedergeben, wie sie in Wirklichkeit sind.

01 Dekoreinlagen „Black Carbon“ S



S = Serie, SO = Sonderausstattung



01 Mikrovlies „ArtVelours“ S

02 Leder „Nappa“/„Nappa Carbon Style“ SO

Kraftstoffverbrauch Arteon R, l/100 km: innerorts 10,1; außerorts 6,6; kombiniert 7,9; CO₂-Emission, g/km: kombiniert 180; Effizienzklasse: D
Kraftstoffverbrauch Arteon R Shooting Brake, l/100 km: innerorts 10,1; außerorts 6,6; kombiniert 7,9; CO₂-Emission, g/km: kombiniert 181; Effizienzklasse: D

Felgen & Lacke



01



02



03



Die abgebildeten Farben können die Lackierungen und Räder nicht so wiedergeben, wie sie in Wirklichkeit sind.



01



02



03



04



05



06



07

- 01 Uranograu Uni-Lackierung 5K SO
- 02 Pure White Uni-Lackierung 0Q S
- 03 Pyritsilber Metallic-Lackierung K2 SO
- 04 Mangangrau Metallic-Lackierung 5V SO
- 05 Lapiz Blue Metallic-Lackierung L9 SO
- 06 Deep Black Perleffekt-Lackierung 2T SO
- 07 Oryxweiß Perlmuttereffekt-Lackierung 0R SO

S = Serie, SO = Sonderausstattung

- 01 18-Zoll-Leichtmetallrad „Sebring“ Grau Metallic S
- 02 19-Zoll-Leichtmetallrad „Adelaide“ Schwarz, Oberfläche glanzgedreht SO
- 03 20-Zoll-Leichtmetallrad „Estoril“ Schwarz, Oberfläche glanzgedreht SO

Kraftstoffverbrauch Arteon R, l/100 km: innerorts 10,1; außerorts 6,6; kombiniert 7,9; CO₂-Emission, g/km: kombiniert 180; Effizienzklasse: D
 Kraftstoffverbrauch Arteon R Shooting Brake, l/100 km: innerorts 10,1; außerorts 6,6; kombiniert 7,9; CO₂-Emission, g/km: kombiniert 181; Effizienzklasse: D

Der neue Arteon R

Der neue Arteon R Shooting Brake

095.1240.07.01

Ausgabe: Februar 2021

Änderungen und Irrtümer vorbehalten.

volkswagen.de/R

Die in diesem Katalog abgebildeten Fahrzeuge sind teilweise mit Sonderausstattungen gegen Mehrpreis ausgerüstet. Alle Angaben zu Ausstattungen und technischen Daten basieren auf den Merkmalen des deutschen Marktes und entsprechen den zum Zeitpunkt der Drucklegung vorhandenen Kenntnissen. Über länderspezifische Abweichungen informiert Sie Ihr Volkswagen Partner gern. Änderungen sind vorbehalten. DSG®, 4MOTION® und TSI® sind eingetragene Marken der Volkswagen AG und anderer Unternehmen der Volkswagen Gruppe in Deutschland sowie in weiteren Ländern. Die Tatsache, dass ein Zeichen in diesem Dokument nicht mit ® versehen ist, kann nicht so ausgelegt werden, dass dieses Zeichen keine eingetragene Marke ist und/oder dass dieses Zeichen ohne vorherige schriftliche Zustimmung der Volkswagen AG verwendet werden konnte. Volkswagen sorgt für die Rücknahme und Verwertung von Altfahrzeugen. So sind alle Volkswagen verwertbar und können bei Erfüllung der gesetzlichen Voraussetzungen kostenlos zurückgegeben werden. Nähere Informationen hierzu erhalten Sie bei Ihrem Volkswagen Partner, im Internet unter volkswagen.de und unter der in der Bundesrepublik Deutschland kostenlosen Telefonnummer 0800 – VOLKSWAGEN (0800 – 86 55 79 24 36).

Unsere Fahrzeuge sind serienmäßig mit Sommerreifen ausgestattet. Seit dem 4. Dezember 2010 sind Sie in der Bundesrepublik Deutschland gesetzlich verpflichtet, Ihr Fahrzeug winterlichen Witterungsbedingungen anzupassen.

Die angegebenen Verbrauchs- und Emissionswerte wurden nach den gesetzlich vorgeschriebenen Messverfahren ermittelt. Seit dem 1. September 2017 werden bestimmte Neuwagen bereits nach dem weltweit harmonisierten Prüfverfahren für Personenwagen und leichte Nutzfahrzeuge (Worldwide Harmonized Light Vehicles Test Procedure, WLTP), einem realistischeren Prüfverfahren zur Messung des Kraftstoffverbrauchs

und der CO₂-Emissionen, typgenehmigt. Seit dem 1. September 2018 wird der WLTP schrittweise den Neuen Europäischen Fahrzyklus (NEFZ) ersetzen. Wegen der realistischeren Prüfbedingungen sind die nach dem WLTP gemessenen Kraftstoffverbrauchs- und CO₂-Emissionswerte in vielen Fällen höher als die nach dem NEFZ gemessenen. Dadurch können sich seit 1. September 2018 bei der Fahrzeugbesteuerung entsprechende Änderungen ergeben. Weitere Informationen zu den Unterschieden zwischen WLTP und NEFZ finden Sie unter volkswagen.de/wltp.

Aktuell sind noch die NEFZ-Werte verpflichtend zu kommunizieren. Soweit es sich um Neuwagen handelt, die nach WLTP typgenehmigt sind, werden die NEFZ-Werte von den WLTP-Werten abgeleitet. Die zusätzliche Angabe der WLTP-Werte kann bis zu deren verpflichtender Verwendung freiwillig erfolgen. Soweit die NEFZ-Werte als Spannen angegeben werden, beziehen sie sich nicht auf ein einzelnes individuelles Fahrzeug und sind nicht Bestandteil des Angebotes. Sie dienen allein Vergleichszwecken zwischen den verschiedenen Fahrzeugtypen. Zusatzausstattungen und Zubehör (Anbauteile, Reifenformat usw.) können relevante Fahrzeugparameter, wie z. B. Gewicht, Rollwiderstand und Aerodynamik, verändern und neben Witterungs- und Verkehrsbedingungen sowie dem individuellen Fahrverhalten den Kraftstoffverbrauch, den Stromverbrauch, die CO₂-Emissionen und die Fahrleistungswerte eines Fahrzeugs beeinflussen.

Weitere Informationen zum offiziellen Kraftstoffverbrauch und zu den offiziellen spezifischen CO₂-Emissionen neuer Personenkraftwagen können dem „Leitfaden über den Kraftstoffverbrauch, die CO₂-Emissionen und den Stromverbrauch neuer Personenkraftwagen“ entnommen werden, der an allen Verkaufsstellen und bei der DAT Deutsche Automobil Treuhand GmbH, Hellmuth-Hirth-Str. 1, 73760 Ostfildern-Scharnhausen (dat.de/co2) unentgeltlich erhältlich ist.