



Der neue Golf R



Einmal. Für immer.

Der neue Golf R. Ein Auto, gemacht für diejenigen, die nach mehr streben und dabei ihren eigenen Grundsätzen treu bleiben. Das Sinnbild einer neuen Dimension der Performance, die ihn nicht nur zum Nonplusultra der Modellreihe macht, sondern zum Star der Marke R. Von 0 auf 100 in nur 4,7 Sekunden bei einer optionalen Höchstgeschwindigkeit von 270 km/h. Die vierte Evolutionsstufe des 2,0l TSI-Motors mit einer Leistung von 235 kW (320 PS) und das 7-Gang-Doppelkupplungsgetriebe DSG stehen repräsentativ für einen ganz bestimmten Lebensstil – dynamisch, progressiv und inspirierend.

Kraftstoffverbrauch, l/100 km: innerorts 9,0; außerorts 6,0; kombiniert 7,1;
CO₂-Emission, g/km: kombiniert 163; Effizienzklasse: D



Starken Gefühlen muss man nachgeben.



Der neue Golf R verkörpert die Leidenschaft für den Motorsport und all das, was ein Modell der Marke R ausmacht. Seine außerordentliche Leistungsfähigkeit wird einem unmittelbar bewusst. Die Kraft der neuesten Generation des legendären TSI-Motors wird durch 4MOTION Allradantrieb optimal auf die Straße übertragen. Das neue R Performance Torque Vectoring verteilt die Antriebskraft variabel zwischen dem linken und dem rechten Hinterrad. Das Ergebnis: höhere Kurvengeschwindigkeiten bei idealer Traktion und Fahrstabilität. Abgestimmt auf der Nürburgring-Nordschleife, hebt der Golf R mit optionalem R-Performance-Paket zudem die elektronische Begrenzung der Höchstgeschwindigkeit von 250 km/h auf 270 km/h an. Die exklusiven Fahrprofile „Drift“ und „Special“ sorgen für Gänsehaut auf Tastendruck.

01 Der neue Golf R zeigt pure Leistung in jedem Detail. Im optionalen R-Performance-Paket überzeugt er mit einem Heckspoiler in Motorsport-Optik und den 19-Zoll-Leichtmetallrädern „Estoril“, erhältlich in Schwarz oder in Schwarz mit glanzgedrehter Oberfläche.

Zieht an Blicken vorbei.

Hinterlässt nicht nur auf Asphalt einen bleibenden Eindruck. Der neue Golf R versteht es, seiner Identität Ausdruck zu verleihen. Die R-spezifischen dynamischen Frontstoßfänger werden von breiten Lufteinlässen durchzogen – von den charakteristischen Seitenschwellern bis hin zur auf Wunsch erhältlichen R-Performance Titan-Abgasanlage von Akrapovič. Seine Rennstreckentauglichkeit findet sich im funktionalen Design wieder. Die optionale Außenfarbe „Lapiz Blue“ steht für Eleganz und Wertigkeit und verkörpert die Marke R, ohne dabei an Understatement zu verlieren. Gleichzeitig verleihen die in Blau gehaltenen Bremssättel den optionalen 19-Zoll-Leichtmetallrädern ein unverkennbares Merkmal. Das R-Logo auf der Heckklappe und der in hochglänzend Schwarz gehaltene Diffusor zeugen von einer einzigartigen Sportlichkeit.

01 Unvergleichlicher Wiedererkennungswert trifft auf reine Performance. Die Designsprache des neuen Golf R wird abgerundet am Heck. Der im R-Performance-Paket erhältliche markante Heckspoiler in Motorsport-Optik verleiht nicht nur höheren Abtrieb, sondern gibt ihm seine unverkennbar sportliche Persönlichkeit.





Reizt Straßen und Sinne.

Beeindruckende Sportlichkeit, die man fühlen kann. Entdecken Sie eine Welt voller Kraft und Komfort. In den Top-Sportsitzen mit integrierter Kopfstütze lässt sich die Rennstrecke neu erleben. Der Bezug, optional erhältlich in Nappa-Leder, setzt einen exklusiven Akzent in einer Symbiose aus Eleganz und Sportlichkeit. Durch die hochwertige Verarbeitung des Multifunktions-Sportlenkrads inklusive vergrößerter Schaltpaddels haben Sie die Straße fest im Griff und durch das Digital Cockpit Pro mit R-View alles im Blick. Ob mit dem hochwertigen Dekor, in Edelstahl gebürsteten Pedalen und Fußstützen oder der Ambientebeleuchtung – das Interieur lädt Sie ein, Performance intuitiv zu erleben. Apropos intuitiv: Durch die Fahrprofilauswahl passt sich der neue Golf R Ihren Vorlieben an und hat auf nahezu jeden Fahrstil eine Antwort.



Meister seiner Klasse.

Gebaut für Großes – die Rennstrecke in jedem Detail. Das Digital Cockpit Pro bietet Fahrspaß auf hohem Niveau. Durch die R-Taste des Multifunktions-Sportlenkrads eröffnet sich eine Welt der Performance. Die erstmals auf den Golf R abgestimmte Ansicht R-View inklusive horizontaler Drehzahlanzeige bringt das Rennsportgefühl direkt in die Fahrerkabine. Die sportlichen Fahrprofile „Special“ und „Drift“ geben dem neuen Golf R zwei einzigartige Charakteristika, die Sie in den Bann ziehen und nie wieder loslassen. Einmal. Für immer.



01

01 Die Rennstrecke ist immer nur einen Knopfdruck entfernt. Das Digital Cockpit Pro bietet ein exklusives sportliches Layout, das im R-View alle Anzeigen- und Bedienelemente vereint und sich optimal Ihrer Fahrt anpassen lässt. Das Fahrprofil „Special“ wurde eigens für die Nürburgring-Nordschleife konzipiert. Durch einzelne Anpassungen wie die optionale, adaptive Fahrwerksregelung DCC oder eine spezielle quer-dynamische Abstimmung via Fahrdynamikmanager und R-Performance Torque Vectoring passt sich der neue Golf R perfekt den Herausforderungen des legendären Kurses an.

02 Der neue Golf R lässt Rennfahrerherzen höherschlagen. Auf abgesperrten Strecken lässt er über das Fahrprofil „Drift“ durch die ESC-Regelung und die Kraftverteilung via R-Performance Torque Vectoring spektakuläres Driften zu.

02

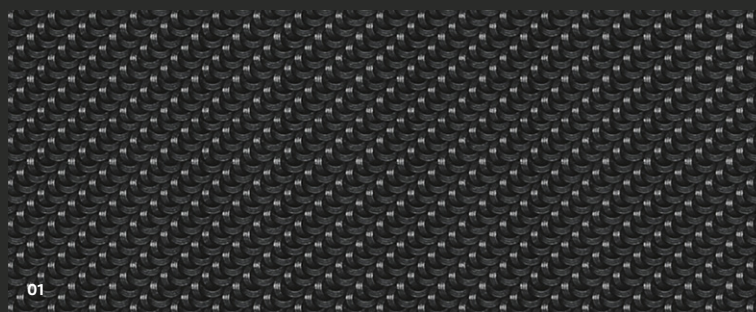


Dekor & Bezüge



Die Abbildungen auf diesen Seiten können nur Anhaltspunkte sein.
Die abgebildeten Farben können die Sitzbezüge und das Dekor nicht
so wiedergeben, wie sie in Wirklichkeit sind.

01 Dekoreinlagen „Carbon Grey“ s



S = Serie, SO = Sonderausstattung

Kraftstoffverbrauch, l/100 km: innerorts 9,0; außerorts 6,0; kombiniert 7,1; CO₂-Emission, g/km: kombiniert 163; Effizienzklasse: D



01



02

01 Stoffsitzbezüge mit Sitzmittelbahnen in Stoff „Sardegna“ Soul-Schwarz-Blau, Sitzwangen-Innenseiten in Mikrovlies „ArtVelours“ Flintgrau, R-Logo in den Rücklehnen der Vordersitze s

02 Lederpaket „Nappa“ und Sitzmittelbahnen mit gelochten Sitzwangen-Innenseiten. Lederoptik in „Carbon-Style“ und R-Logo in den Rücklehnen der Vordersitze mit aktiver Klimatisierung so

Felgen & Lacke



- 01 18-Zoll-Leichtmetallrad „Jerez“ Schwarz, Oberfläche glanzgedreht S
- 02 19-Zoll-Leichtmetallrad „Adelaide“ Schwarz, Oberfläche glanzgedreht SO
- 03 19-Zoll-Leichtmetallrad „Estoril“ Schwarz, Oberfläche glanzgedreht SO
- 04 19-Zoll-Leichtmetallrad „Estoril“ Schwarz SO

Kraftstoffverbrauch, l/100 km: innerorts 9,0; außerorts 6,0; kombiniert 7,1; CO₂-Emission, g/km: kombiniert 163; Effizienzklasse: D



Die Abbildungen auf diesen Seiten können nur Anhaltspunkte sein. Die abgebildeten Farben können die Lackierungen und Räder nicht so wiedergeben, wie sie in Wirklichkeit sind.



- 01 Pure White, Uni-Lackierung 0Q S
- 02 Lapiz Blue, Metallic-Lackierung L9 SO
- 03 Deep Black, Perleffekt-Lackierung 2T SO

S = Serie, SO = Sonderausstattung

Der neue Golf R

195.1240.01.01

Ausgabe: März 2021

Änderungen und Irrtümer vorbehalten.

volkswagen.de/R

Unsere Fahrzeuge sind serienmäßig mit Sommerreifen ausgestattet. Seit dem 4. Dezember 2010 sind Sie in der Bundesrepublik Deutschland gesetzlich verpflichtet, Ihr Fahrzeug winterlichen Witterungsbedingungen anzupassen.

Die angegebenen Verbrauchs- und Emissionswerte wurden nach den gesetzlich vorgeschriebenen Messverfahren ermittelt. Seit dem 1. September 2017 werden bestimmte Neuwagen bereits nach dem weltweit harmonisierten Prüfverfahren für Personenkraftwagen und leichte Nutzfahrzeuge (Worldwide Harmonized Light Vehicles Test Procedure, WLTP), einem realistischeren Prüfverfahren zur Messung des Kraftstoffverbrauchs und der CO₂-Emissionen, typgenehmigt. Ab dem 1. September 2018 wird der WLTP schrittweise den neuen europäischen Fahrzyklus (NEFZ) ersetzen. Wegen der realistischeren Prüfbedingungen sind die nach dem WLTP gemessenen Kraftstoffverbrauchs- und CO₂-Emissionswerte in vielen Fällen höher als die nach dem NEFZ gemessenen. Dadurch können sich ab 1. September 2018 bei der Fahrzeugbesteuerung entsprechende Änderungen ergeben. Weitere Informationen zu den Unterschieden zwischen WLTP und NEFZ finden Sie unter volkswagen.de/wltp.

Aktuell sind noch die NEFZ-Werte verpflichtend zu kommunizieren. Soweit es sich um Neuwagen handelt, die nach WLTP typgenehmigt sind, werden die NEFZ-Werte von den WLTP-Werten abgeleitet. Die zusätzliche Angabe der WLTP-Werte kann bis zu deren verpflichtender Verwendung freiwillig erfolgen. Soweit die NEFZ-Werte als Spannen angegeben werden, beziehen sie sich nicht auf ein einzelnes individuelles Fahrzeug und sind nicht Bestandteil des Angebotes. Sie dienen allein Vergleichszwecken zwischen den verschiedenen Fahrzeugtypen. Zusatzausstattungen und Zubehör (Anbauteile, Reifenformat usw.) können relevante Fahrzeugparameter, wie z. B. Gewicht, Rollwiderstand und Aerodynamik, verändern und neben Witterungs- und Verkehrsbedingungen sowie dem individuellen Fahrverhalten den Kraftstoffverbrauch, den Stromverbrauch, die CO₂-Emissionen und die Fahrleistungswerte eines Fahrzeugs beeinflussen.

Weitere Informationen zum offiziellen Kraftstoffverbrauch und zu den offiziellen spezifischen CO₂-Emissionen neuer Personenkraftwagen können dem „Leitfaden über den Kraftstoffverbrauch, die CO₂-Emissionen und den Stromverbrauch neuer Personenkraftwagen“ entnommen werden, der an allen Verkaufsstellen und bei der DAT Deutsche Automobil Treuhand GmbH, Hellmuth-Hirth-Str. 1, 73760 Ostfildern-Scharnhausen (dat.de/co2) unentgeltlich erhältlich ist.