

# Der Touareg



Volkswagen



---

# Inhalt

- 03** Der Touareg
- 06** Innovision Cockpit
- 08** Design-Pakete
- 18** R-Line
- 24** Design-Paket „Black Style“
- 26** Multimedia
- 30** Fahrwerk
- 32** Komfort
- 36** Fahrerassistenzsysteme
- 42** Volkswagen Zubehör
- 50** Dekoreinlagen und Sitzbezüge
- 52** Lackierungen und Räder
- 56** Konfiguration
- 58** Service







Kraftstoffverbrauch in l/100 km: kombiniert zwischen 9,0 und 6,6; CO<sub>2</sub>-Emissionen in g/km: kombiniert zwischen 205 und 173



---

# Gebaut, um neue Wege zu gehen: der Touareg.

Bereits auf den ersten Blick wird klar: Der Touareg bringt frischen Fahrtwind in die Premiumklasse. Beeindruckende Proportionen, hochwertige Materialien sowie innovative Technologien verschmelzen zu einem einzigartig modernen und selbstbewussten Auftritt – vom markanten Kühlergrill über die prägnanten Seitenlinien bis hin zum sportlich-eleganten Diffusor. Für einen noch individuelleren Auftritt sorgen bei den optionalen Design-Paketen Atmosphere<sup>1)</sup> und Elegance<sup>1)</sup> die trapezförmigen verchromten Endrohre oder zum Beispiel die auf Wunsch erhältlichen glanzgedrehten 21-Zoll-Leichtmetallräder „Suzuka“. So erreichen Sie Ihre Ziele weiterhin gewohnt stilsicher. Und in Verbindung mit dem optionalen Offroad-Paket sogar noch etwas souveräner – selbst auf neuen Wegen.

1) Nur in Kombination mit Lederpaket „Savona“ oder „Vienna“ und optionalen Leichtmetallrädern bestellbar.





---

# Visionär: das Innovision Cockpit.

Seiner Zeit voraus sein. So fühlt es sich an, wenn beim Druck des Startknopfs der Touareg und mit ihm das optionale Innovision Cockpit zum Leben erwacht. Das innovative Digital Cockpit und der große TFT-Touchscreen des Navigationssystems „Discover Premium“ eröffnen in jeder Hinsicht neue Dimensionen. Nicht zuletzt weil sie, dank One-Screen-Design, zu einem futuristisch anmutenden Kontrollzentrum verschmelzen. Schalterloser Bedienkomfort, Touch- und Gestensteuerung sowie verschiedene Personalisierungsoptionen unterstreichen diesen Eindruck und geben Ihnen zusätzliche Gestaltungsmöglichkeiten, zum Beispiel bei der Benutzeroberfläche. Schön, wenn heute schon vieles so ist, wie Sie es sich für die Zukunft gewünscht haben.

---

# Form: vollendet.

Der Touareg vereint die Maße eines SUV mit klarer Linienführung, dynamischen Proportionen und stilsicherer Eleganz. Charaktereigenschaften, die bei dem optionalen Design-Paket Atmosphere<sup>1)</sup> zum Beispiel durch die Außenlackierung in Antimonsilber Metallic, die umfangreiche Aufwertung durch Chromzierleisten und Anbauteile in Wagenfarbe an Front, Seite und Heck zusätzlich unterstrichen werden – in Formvollendung.

**01** Die **IQ.LIGHT – LED-Matrix-Scheinwerfer** mit dynamischer Fernlichtregulierung „Dynamic Light Assist“ leuchten Ihren Weg heller und weiter aus, ohne andere Verkehrsteilnehmer in Ihrem Umfeld zu beeinträchtigen.<sup>2)</sup> Die markante Lichtsignatur verschmilzt optisch mit dem verchromten Kühlergrill und betont die dominante Front des Touareg. **SO**

1) Nur in Kombination mit Lederpaket „Savona“ oder „Vienna“ und optionalen Leichtmetallrädern bestellbar.  
2) Im Rahmen der Grenzen des Systems.







# Aufregend entspannend: das Interieur.

Dynamisch von außen. Von innen die Ruhe selbst. Ein Eindruck, für den sich im Innenraum des Touareg vor allem das optimal aufeinander abgestimmte Interieur verantwortlich zeigt. So wie bei dem optionalen Design-Paket Atmosphere<sup>1)</sup>, das durch exklusive Materialien in edler, warmer Farbgebung überzeugt. Wie beispielsweise mit dem Edelholzdekor „Eschemaser offenporig“ oder den optionalen ergoComfort Sitzen in Leder „Savona“<sup>2)</sup> – die auf Wunsch auch mit Massagefunktion und Sitzbelüftung erhältlich sind. Das klare, aufgeräumte Design sowie das großzügige Raumangebot sorgen zusätzlich dafür, dass Sie mit dem Touareg nicht nur gut, sondern vor allem entspannt ankommen.

1) Nur in Kombination mit Lederpaket „Savona“ oder „Vienna“ und optionalen Leichtmetallrädern bestellbar.

2) Sitzmittelbahnen und -wangeninnenseiten in Leder „Savona“.

**01** Das Edelholzdekor „Eschemaser offenporig“ aus echtem, offenporigem Eschenholz verfügt dank einzigartiger Struktur über eine ganz besondere Haptik. Als Bestandteil im optionalen Design-Paket Atmosphere<sup>1)</sup> verziert es die Instrumententafel und die Türverkleidung und sorgt so für ein noch exklusiveres Ambiente im Innenraum. **SO**









# Unmissverständlich: seine Formensprache.

Es gibt viele Wege zu beeindrucken. Der Touareg bevorzugt, wie es sich für einen SUV seines Formats gehört, den direkten. Bereits seine dynamische Silhouette mit lang gestreckter Motorhaube und ausgeprägter Heckpartie mit breiten Schultern lässt erahnen, was Sie erwartet. Klare Konturen und athletische Seitenlinien unterstreichen, was das optionale Design-Paket Elegance<sup>1)</sup> mit edlen Chromzierleisten und markanten optionalen Rückleuchten in LED-Technik mit dynamischer Blinkleuchte<sup>2)</sup> auf den Punkt bringt: Der Touareg ist Ästhetik in Reinform.

1) Nur in Kombination mit Lederpaket „Savona“ oder „Vienna“ und optionalen Leichtmetallrädern bestellbar.

2) Nur in Verbindung mit IQ.LIGHT – LED-Matrix-Scheinwerfer.



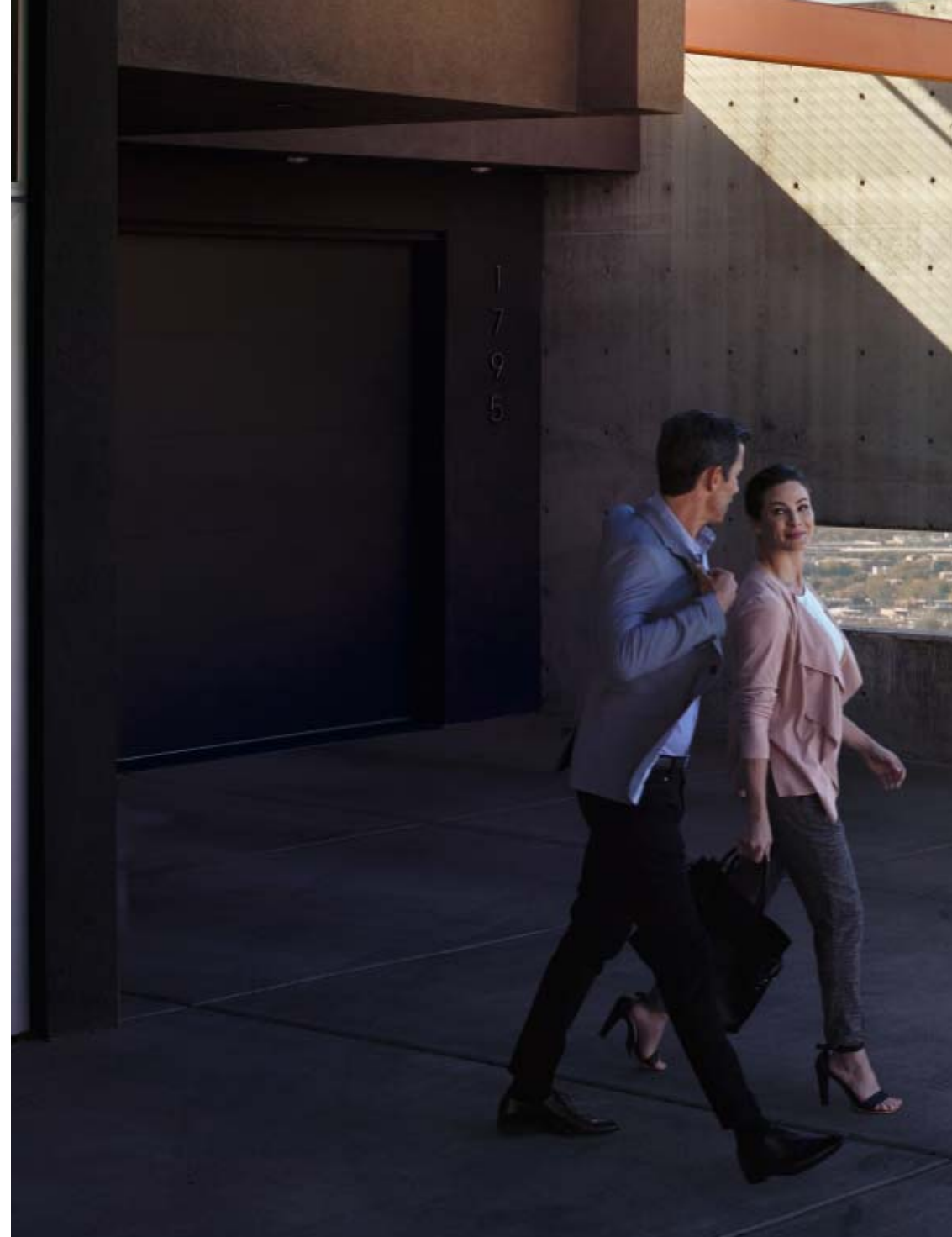


01

**01** Die markanten **Rückleuchten in LED-Technik** mit dynamischer Blinkleuchte<sup>1)</sup> unterstreichen den dynamisch-eleganten Auftritt des Touareg. **SO**

1) Nur in Verbindung mit IQ.LIGHT – LED-Matrix-Scheinwerfer.

Kraftstoffverbrauch in l/100 km: kombiniert zwischen 9,0 und 6,6; CO<sub>2</sub>-Emissionen in g/km: kombiniert zwischen 205 und 173  
Serienausstattung Touareg **SB** Sonderausstattung **SO**







Kraftstoffverbrauch in l/100 km: kombiniert zwischen 9,0 und 6,6; CO<sub>2</sub>-Emissionen in g/km: kombiniert zwischen 205 und 173  
Serienausstattung Touareg **LS** Sonderausstattung **SO**





# Individualität nach Maß: der Innenraum.

Viele Möglichkeiten, ein Ziel: Sie. Verschiedene Personalisierungsoptionen sorgen dafür, dass der Innenraum nicht nur Ihren hohen Ansprüchen gerecht wird, sondern auch Ihrem persönlichen Geschmack. Bei dem Design-Paket Elegance<sup>1)</sup> sorgt beispielsweise das Lederpaket „Vienna“<sup>2)</sup> in Mistral/Grigio in Kombination mit Dekoreinlagen in „Aluminium gebürstet 45°“ für ein klares Statement. Und das optionale Ambientepaket inklusive Ambientebeleuchtung garantiert mit 30 frei wählbaren Farbtönen, dass alles ins beste Licht gerückt wird.

**01** Exklusivität auf jedem Sitzplatz, dafür sorgt im Touareg unter anderem das optionale **Lederpaket „Savona“<sup>2)</sup> mit Perforierung**. In Verbindung mit den ergoComfort Sitzen und der optionalen Massagefunktion inklusive Sitzbelüftung sowie Memory-Funktion für die Vordersitze wird jede Fahrt dann endgültig zu einem Premium-Erlebnis. **SO**

1) Nur in Kombination mit Lederpaket „Savona“ oder „Vienna“ und optionalen Leichtmetallrädern bestellbar.

2) Sitzmittelbahnen und -wangeninnenseiten in Leder „Vienna“ bzw. „Savona“.



# R-Line

Herausforderungen nimmt der Touareg von Haus aus sportlich. Mit dem optionalen R-Line Paket<sup>1)</sup> sieht man ihm diese Charaktereigenschaft noch deutlicher an – von innen und außen. Dabei unterstreichen zahlreiche Details seinen dynamischen Auftritt. Zum Beispiel der markante Frontstoßfänger mit R-Line-spezifischer C-Signatur und „R-Line“-Logo im Kühlergrill, die Radlaufblenden in Wagenfarbe sowie ein schwarz glänzender Diffusor inklusive verchromter, trapezförmiger Endrohre. Weitere Highlights im Interieur sorgen dafür, dass man auch während der Fahrt nicht vergisst, dass man sportlich unterwegs ist.



**01** Erleben Sie mit dem optionalen **R-Line Paket**<sup>1)</sup> im Touareg ein Interieur, das nicht nur auf den ersten Blick, sondern auch beim ersten Kontakt überzeugt. Dafür sorgen unter anderem das beheizbare Multifunktionslenkrad in Leder mit Schaltwippen und „R-Line“-Logo oder auch die Aluminium-Dekoreinlage „Silver Wave“. Einen noch dynamischeren Look erhalten Sie beispielsweise mit dem optionalen **Lederpaket „Vienna“**<sup>2)</sup> mit R-Line-Sitzbezügen in Soul/Kristallgrau und ergo-Comfort Sitzen vorn. Besonderer Hingucker: das charakteristische „R-Line“-Logo auf der Rückenlehne der beheizbaren Vordersitze sowie diverse Ziernähte in Kristallgrau, mit denen das Interieur bei Auswahl dieses Lederpakets zusätzlich akzentuiert wird. **SO**

**(ohne Abb.)** Das **R-Line „Exterieur“ Paket** für die optionalen Design-Pakete Elegance<sup>3)</sup> und Atmosphäre<sup>3)</sup> besteht unter anderem aus einem Frontstoßfänger mit R-Line-spezifischer C-Signatur und „R-Line“-Logo im Kühlergrill sowie Radlaufblenden in Wagenfarbe und Diffusor in R-Line-Optik. Die passende Antwort für alle, die mit einem dynamischen Außenauftritt begeistern wollen. **SO**

- 1) Nur in Kombination mit Lederpaket „Savona“ für R-Line oder „Vienna“ für R-Line, Leichtmetallrädern Volkswagen R und Dachhimmel in Soul-Schwarz bestellbar.
- 2) Sitzmittelbahnen und -wangeninnenseiten in Leder „Vienna“.
- 3) Nur in Kombination mit Lederpaket „Savona“ oder „Vienna“ und optionalen Leichtmetallrädern bestellbar.

Alle hier aufgeführten Ausstattungen sind Angebote der Volkswagen R GmbH. Weitere Informationen erhalten Sie unter [www.volkswagen.de](http://www.volkswagen.de).





Kraftstoffverbrauch in l/100 km: kombiniert zwischen 9,0 und 6,6; CO<sub>2</sub>-Emissionen in g/km: kombiniert zwischen 205 und 173  
Serienausstattung Touareg **LS** Sonderausstattung **SO**



**02** Das „R-Line“-Logo am Kühlergrill setzt einen weiteren sportlichen Akzent und unterstreicht das markante Design des Touareg. **SO**



**03** Eine eindrucksvolle Begrüßung: die **Einstiegsleisten in Edelstahl mit „R-Line“-Logo** für Fahrer- und Beifahrertür. Dieses optische Highlight führt den Designanspruch des optionalen R-Line Pakets<sup>1)</sup> im Touareg fort. In Verbindung mit dem auf Wunsch erhältlichen Ambientpaket sorgt es zudem mit beleuchteten Einstiegsleisten bereits beim Öffnen der Türen für eine angenehme Lichtstimmung. **SO**

**04** Kraftvolle Überlegenheit: ein Eindruck, den die verschiedenen Leichtmetallräder von Volkswagen R für den Touareg unterstreichen. Genau wie beispielsweise die abgebildeten optionalen **20-Zoll-Leichtmetallräder „Nevada“** in Schwarz mit glanzgedrehter Oberfläche. **SO**



1) Nur in Kombination mit Lederpaket „Savona“ für R-Line oder „Vienna“ für R-Line, Leichtmetallrädern Volkswagen R und Dachhimmel in Soul-Schwarz bestellbar.

Unsere Fahrzeuge sind serienmäßig mit Sommerreifen ausgestattet. Seit dem 04.12.2010 sind Sie in der Bundesrepublik Deutschland gesetzlich verpflichtet, Ihr Fahrzeug winterlichen Witterungsbedingungen anzupassen.

**05** Verströmt schon vor dem Losfahren Agilität und Komfort: das optionale **R-Line Paket<sup>1)</sup>** für den Touareg. Dafür sorgen das beheizbare Multifunktionslenkrad in Leder inklusive Schaltwippen und „R-Line“-Logo sowie die Pedalerie und die Fußstütze in gebürstetem Edelstahl. Die Aluminium-Dekoreinlagen „Silver Wave“ bilden darüber hinaus den passenden Rahmen für diesen sportlichen Auftritt. **SO**

**06** Eine Poleposition auf jedem Sitzplatz: das auf Wunsch für das optionale R-Line Paket<sup>1)</sup> erhältliche **Lederpaket „Savona“<sup>2)</sup>**. Mit ergoComfort Sitzen vorn und Sitzbezügen in einer zweifarbigem Ausführung mit Akzenten in „Carbon Style“ (Spaltleder) verleiht es dem Innenraum einen noch sportiveren Anstrich. Besonders dank „R-Line“-Logo auf den Vordersitzen sowie Ziernähten in Kristallgrau, unter anderem für Instrumententafel und Mittelarmlehne. **SO**



05

- 1) Nur in Kombination mit Lederpaket „Savona“ für R-Line oder „Vienna“ für R-Line, Leichtmetallrädern Volkswagen R und Dachhimmel in Soul-Schwarz bestellbar.  
2) Sitzmittelbahnen und -wangeninnenseiten in Leder „Savona“.



# Design-Paket „Black Style“

Bei dem auf Wunsch für den Touareg erhältlichen R-Line Paket<sup>1)</sup> können Sie jetzt optisch noch einen draufsetzen: mit dem optionalen Design-Paket „Black Style“<sup>2)</sup>. Mit Akzenten wie einem schwarz glänzenden Kühlergrill, schwarz lackierten Spiegelkappen sowie ebenfalls schwarz glänzenden Zierleisten an den Fenstern treffen Sie stilvoller genau ins Schwarze. Und hinterlassen einen bleibenden Eindruck – sogar beim Vorbeifahren.



1) Nur in Kombination mit Lederpaket „Savona“ für R-Line oder „Vienna“ für R-Line, Leichtmetallrädern Volkswagen R und Dachhimmel in Soul-Schwarz bestellbar.  
2) Auch für die optionalen Design-Pakete Atmosphäre und Elegance erhältlich.

Alle hier aufgeführten Ausstattungen sind Angebote der Volkswagen R GmbH. Weitere Informationen erhalten Sie unter [www.volkswagen.de](http://www.volkswagen.de).

Kraftstoffverbrauch in l/100 km: kombiniert zwischen 9,0 und 6,6; CO<sub>2</sub>-Emissionen in g/km: kombiniert zwischen 205 und 173







# Multimedia

Auch in puncto Multimedia bevorzugt der Touareg neue Wege. Zum Beispiel mit dem optionalen Digital Cockpit in Verbindung mit dem auf Wunsch erhältlichen Navigationssystem „Discover Premium“, die beide zum ersten Mal zum Einsatz kommen. Aber auch sonst treffen Sie in seinem Cockpit auf modernste Kommunikations- und Navigationsmöglichkeiten. Und dank fest verbauter eSIM-Karte auch auf eine Vielzahl geradezu webweisender Online-Optionen. Ihr Online-Status für die Zukunft: „Offroad“.



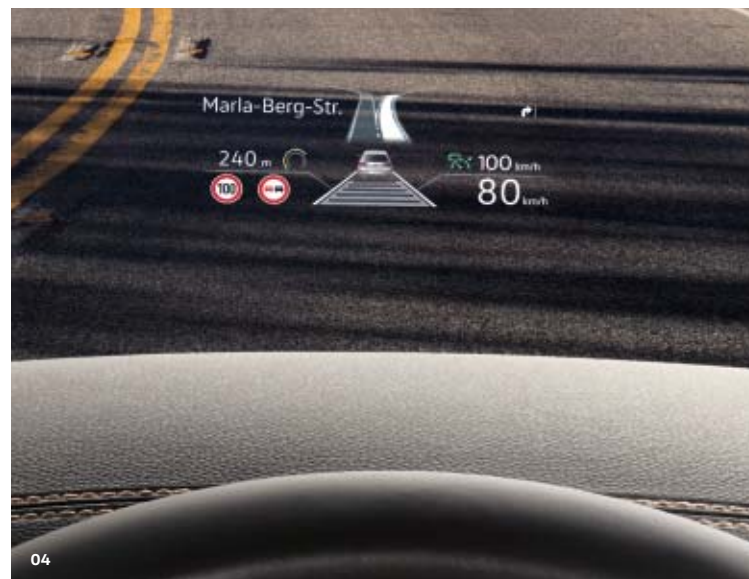
01



**01** Mit der innovativen **Gestensteuerung** bedienen Sie das Navigationssystem „Discover Premium“ oder „Discover Pro“ noch einfacher und komfortabler. Sie können eine Reihe von Menüpunkten mit einer einfachen horizontalen Geste ansteuern. So springen Sie mit einer Handbewegung zum Beispiel zum nächsten Lied oder Radiosender. **S**

**02|03 Personalisierbarer Homescreen durch Fotos und Favoritenbelegung.** Die riesige Bildschirmfläche des Homescreens lässt sich nach Ihrem Geschmack gestalten. Zum Beispiel mit Fotos und Ihren favorisierten Funktionen. Ihre individuellen Einstellungen lassen sich anschließend in Personalisierungsprofilen abspeichern und jederzeit wieder abrufen. **SO**

**04** Das **Head-up-Display** kann Fahrinformationen unmittelbar in Ihrem Sichtfeld anzeigen. Geschwindigkeit, Verkehrszeichen, Aktivität der Assistenzsysteme sowie Warn- und Navigationshinweise werden direkt an die Frontscheibe projiziert. Sie können somit alles sofort ablesen und behalten trotzdem den Fokus auf der Straße. **SO**



# Apple MUSIC

Volkswagen Car-Net bietet Ihnen jetzt noch mehr Vorteile: Bis zu 6 Monate Apple Music erwarten Sie – eine Auswahl von mehr als 50 Millionen Songs, die Sie mobil auf Ihrem iPhone oder Android-Smartphone ebenso genießen können wie auf dem PC oder via CarPlay™ in Ihrem Volkswagen. Freuen Sie sich auf zahlreiche Highlights wie das Liveradio Beats 1 Radio, aktuelle Kulturinfos und exklusiven Content – gestreamt oder offline, aber immer ohne Werbeunterbrechung.

Das hört sich gut an? Unter [www.volkswagen.de/apple-music](http://www.volkswagen.de/apple-music) erfahren Sie mehr.



05

**05** Das **Navigationssystem „Discover Pro“<sup>1), 2)</sup>** mit serienmäßigem Car-Net App-Connect lässt sich mit seinem 23,4 cm (9,2 Zoll) großen, glasüberbauten TFT-Touchscreen mit Farbdisplay, Annäherungssensorik und innovativer Gestensteuerung intuitiv bedienen. So können Sie eine Reihe von Menüpunkten mit einer einfachen horizontalen Geste ansteuern. Das System verfügt außerdem über installiertes Kartenmaterial für Europa sowie FM-Radioempfang, einen SD-Kartenslot und eine USB-Schnittstelle. **S**

**06** Das **Navigationssystem „Discover Premium“** mit Premium-Telefonie, Wireless Charging und serienmäßigem Car-Net App-Connect stößt in jeder Hinsicht in neue Dimensionen vor. Sein riesiger 38,1 cm (15 Zoll) großer TFT-Touchscreen mit Farbdisplay bildet erstmals hinter einer gebogenen Glasscheibe optisch eine Einheit mit dem 31,2 cm (12,3 Zoll) großen Digital Cockpit. Dank Annäherungssensorik und innovativer Gestensteuerung lässt es sich vollkommen intuitiv bedienen. Einfache horizontale Gesten reichen aus, um eine Reihe von Menüpunkten

anzusteuern. Das System verfügt über installiertes Kartenmaterial für Europa und FM-Radioempfang. Ein SD-Kartenslot und vier USB-Schnittstellen sowie eine Telefonschnittstelle über Bluetooth runden das Infotainment-Erlebnis ab. **SO**

**07** Das digitale Kombi-Instrument **Digital Cockpit** kann Ihnen mehr Informationen anzeigen als Geschwindigkeit, Drehzahlen und Tankfüllung – individuell können Sie sich die Informationen so zusammenstellen, wie es Ihren Wünschen entspricht. Das 31,2 cm (12,3 Zoll) große Display sowie innovative Funktionen, wie zum Beispiel das gezielte Zoomen in die Navigationskarte oder die optische 3D-Darstellung Ihrer Fahrerassistenzsysteme, geben Ihnen mehr Übersicht, als bisher je möglich war. **SO**

**(ohne Abb.)** Always on, bessere Orientierung und hochaktuelle Informationen: Das nach Abschluss eines Car-Net Vertrags mit der Volkswagen AG verfügbare Car-Net Dienstpaket **„Guide & Inform Premium“<sup>3)</sup>** eröffnet Ihnen neue Möglichkeiten, die Vorzüge des Internets für die Fahrt in Ihrem Touareg zu nutzen. Erhalten Sie hochaktuelle Verkehrsinformationen nahezu in Echtzeit aus dem Internet, suchen Sie nach spannenden Zielen in Ihrer Umgebung, senden Sie Routen und Ziele bequem an das Fahrzeug oder lassen Sie sich freie Parkplätze in ausgewählten Parkhäusern anzeigen. Zusätzlich bringen die exklusiven, kostenpflichtigen Dienste Webradio und Hybrid-Radio im Rahmen der jeweiligen Internetverfügbarkeit grenzenloses Entertainment in das Fahrzeug. Ganz egal, wo Sie sich befinden – auf Ihre Lieblingsradiosender und Podcasts müssen Sie nicht mehr verzichten. Sollten Sie beim konventionellen Radioempfang das Sendegebiet verlassen, wechselt die Hybrid-Radio-Funktion automatisch vom terrestrischen Empfang auf Internet-Streaming und lässt Ihren Lieblingssender nahtlos weiterlaufen. Dank Online-Routenberechnung, 3D-Stadtansicht in ausgewählten Städten, Satellitenkarten und inkrementellen Online-Updates des Kartenmaterials wird die Navigation noch intelligenter und übersichtlicher. Aktuelle News können Sie sich nicht nur anzeigen, sondern nun auch bequem vorlesen lassen. **S**

**(ohne Abb.)** Fahren Sie auf der sicheren Seite. Mit den nach Abschluss eines Car-Net Vertrags mit der Volkswagen AG verfügbaren Car-Net Diensten von **„Security & Service“<sup>3)</sup>** haben Sie wichtige Fahrzeugdaten und Funktionen Ihres Volkswagen im Blick und unter Kontrolle. Ob Service-Terminplanung für Ihre nächste Inspektion, Zugriff auf den Kilometerstand und Tankinhalt oder der beruhigende Notruf-Service, der im Ernstfall automatisch Hilfe ruft und Sie bis zum Eintreffen des Rettungsdienstes über eine Sprachverbindung persönlich betreut: Ihre zahlreichen digitalen Assistenten unterstützen Sie in den unterschiedlichsten Situationen. In der We Connect App und im We Connect Portal erhalten Sie zudem weitere hilfreiche Informationen – etwa zur aktuellen Parkposition, zum Fahrzeugstatus, zum Status von Türen und Licht oder zum Zustand der Diebstahlwarnanlage<sup>4)</sup>. Ganz besonders komfortabel: Ihre optionale Standheizung programmieren Sie ganz einfach per We Connect App oder im We Connect Portal. Auch das Verriegeln & Entriegeln der Türen und des Kofferraums ist nun mit Ihrem Smartphone als Fernbedienung auch aus der Ferne möglich.<sup>5)</sup> **S**



06



07

- 1) Informationen zu länderindividuellen Abweichungen erhalten Sie bei Ihrem Volkswagen Partner.
- 2) Nicht in Verbindung mit dem digitalen Kombi-Instrument Digital Cockpit.
- 3) Zur Nutzung der Car-Net Leistungen benötigen Sie ein Volkswagen ID Benutzerkonto und müssen sich mit Benutzername und Passwort anmelden. Des Weiteren ist ein separater Vertrag mit der Volkswagen AG online abzuschließen. Um die Dienste mit der vollen Laufzeit nutzen zu können, haben Sie nach Übergabe des Fahrzeugs 90 Tage Zeit, um das Fahrzeug unter [www.portal.volkswagen-we.com](http://www.portal.volkswagen-we.com) zu registrieren. Bei einer späteren Registrierung verkürzt sich die Dauer der unentgeltlichen Laufzeit. Die Nutzung der mobilen Online-Dienste von Car-Net „Guide & Inform“ ist nur mit den optionalen Ausstattungen „Discover Media“ und „Discover Pro“ möglich. Zusätzlich benötigen Sie ein mobiles, internetfähiges Endgerät (zum Beispiel Smartphone), das die Fähigkeit besitzt, als mobiler WLAN-Hotspot zu agieren. Alternativ kann mit der Option Telefonschnittstelle „Business“ in Verbindung mit dem Navigationssystem „Discover Pro“ ein Mobiltelefon mit remote SIM Access Profile (rSAP) oder eine SIM-Karte mit Telefon- und Datenoption genutzt werden. Mit dem optionalen CarStick LTE kann in Verbindung mit dem Navigationssystem „Discover Media“ ebenfalls eine Internetverbindung für Ihr Navigationssystem sowie ein WLAN-Hotspot im Fahrzeug hergestellt werden. Die Car-Net Dienste sind nur mit einem bestehenden oder separat abzuschließenden Mobilfunkvertrag zwischen Ihnen und Ihrem Mobilfunk-Provider und nur innerhalb der Abdeckung des jeweiligen Mobilfunknetzes verfügbar. Durch den Empfang von Datenpaketen aus dem Internet können, abhängig von Ihrem jeweiligen Mobilfunktarif und insbesondere beim Betrieb im Ausland, zusätzliche Kosten (zum Beispiel Roaming-Gebühren) entstehen. Aufgrund des im Rahmen der Nutzung der Car-Net Dienste anfallenden Datenvolumens wird die Vereinbarung einer Daten-Flatrate mit Ihrem Mobilfunk-Provider dringend empfohlen. Die Verfügbarkeit der Car-Net Dienste kann länderabhängig unterschiedlich ausfallen. Diese Dienste stehen für die jeweils vereinbarte Vertragslaufzeit zur Verfügung und können während der Vertragslaufzeit inhaltlichen Änderungen unterliegen. Zur Nutzung der kostenfreien We Connect App wird ein Smartphone mit geeignetem iOS oder Android-Betriebssystem und eine SIM-Karte mit Datenoption mit einem bestehenden oder separat abzuschließenden Mobilfunkvertrag zwischen Ihnen und Ihrem Mobilfunk-Provider benötigt. Nähere Informationen zu Car-Net erhalten Sie unter [connect.volkswagen-we.com](http://connect.volkswagen-we.com) und bei Ihrem Volkswagen Partner, Informationen zu Mobilfunk-Tarifbedingungen bei Ihrem Mobilfunkanbieter.
- 4) Nur in Verbindung mit der optionalen Ausstattung Diebstahlwarnanlage mit Safe-Sicherung.
- 5) Der Dienst Verriegeln & Entriegeln ist sicherheitsrelevant und setzt eine Identitätsüberprüfung über das Volkswagen Ident-Verfahren voraus. Hierbei wird Ihre Identität durch einen Volkswagen Partner oder per Video-Chat überprüft.



Kraftstoffverbrauch in l/100 km: kombiniert zwischen 9,0 und 6,6; CO<sub>2</sub>-Emissionen in g/km: kombiniert zwischen 205 und 173  
Serienausstattung Touareg **LS** Sonderausstattung **SO**

# Fahrwerk

Auf jedem Parkett zu Hause und nahezu jedem Terrain: der Touareg mit optionaler Allradlenkung<sup>1)</sup> und optionalem Offroad-Paket. Ausgestattet mit zusätzlichen Fahrprofilen wie „Sand“ und „Schotter“, vergrößern Sie Ihren ohnehin schon großen Wirkungsbereich im Gelände. Darüber hinaus sorgen weitere Details wie beispielsweise ein Triebwerkunterschuttschutz dafür, dass Ihr SUV auch im harten Einsatz immer eine gute Figur macht.



**01** Mit dem **Fahrerlebnis-Schalter** in der Mittelkonsole des Touareg sind Sie auf fast jedes Terrain eingestellt. Über die serienmäßig anwählbaren Profile „Normal“, „Sport“, „Comfort“, „Eco“, „Snow“, „Offroad“ und „Individual“ lassen sich Motor und Getriebe sowie das Verhalten bestimmter Assistenzsysteme den Gegebenheiten anpassen. Mit dem optionalen Offroad-Paket sogar noch an zwei weitere: „Schotter“ und „Sand“. **SO**

**02** Mit der **Allradlenkung** schlagen die Hinterräder bis 37 km/h im entgegengesetzten Winkel zu den Vorderrädern ein und verringern so den Wendekreis von 12,20 auf 11,13 Meter. Ein Vorteil, der sich in engen Parkhäusern oder im dichten Stadtverkehr deutlich bemerkbar macht. Über 37 km/h schlagen die Hinterräder wiederum analog zu den Vorderrädern ein, was die Agilität und das stabile Fahrverhalten bei schnellen Spurwechseln fördert. **SO**

**03** Die **elektromechanische aktive Wankstabilisierung**<sup>2)</sup> lässt Sie Kurven sportlich nehmen. Sie reduziert die Seitenneigung sowie die Tendenz zum Untersteuern und sorgt so für mehr Stabilität und Reisekomfort. Die Folge: angenehm dynamische Fahreigenschaften – auch im Gelände. **SO**



1) Nur in Verbindung mit Luftfederung mit automatischer Niveauregelung, Höheneinstellung und elektronischer Dämpferregelung.

2) Nur in Verbindung mit Luftfederung und Allradlenkung bestellbar.



Kraftstoffverbrauch in l/100 km: kombiniert zwischen 9,0 und 6,6; CO<sub>2</sub>-Emissionen in g/km: kombiniert zwischen 205 und 173  
Seriensausstattung Touareg **LS** Sonderausstattung **SO**



# Komfort

Erwarten Sie Komfort auf hohem Niveau. Im Touareg thronen Sie über der Straße und freuen sich über angenehm viel Platz, praktische Ausstattungen und innovative Technik für eine hohe Alltagstauglichkeit.



02



01

**01** Bei der Klimaanlage „Air Care Climatronic“ mit Allergen-Filter können Fahrer und Beifahrer unabhängig voneinander ihre Temperatureinstellungen vornehmen. Die optionale Klimaanlage „Air Care Climatronic“ mit 4-Zonen-Temperaturregelung berücksichtigt auch die unterschiedlichen Bedürfnisse der Mitfahrer im hinteren Bereich. **S**

**02** In den **ergoComfort Sitzen** vorn sitzen Sie immer gut und entspannt. Denn dank der 18-Wege-Einstellung lässt sich vieles auf die Körperstatur des Fahrers und Beifahrers anpassen: zum Beispiel die Sitz- und Seitenwangen, die Beinauflage und die Sitztiefe und Sitzhöhe. Eine pneumatisch verstellbare Lendenwirbelstütze sorgt zusätzlich für Entlastung. Ausgestattet mit der optionalen **Massagefunktion** bieten Ihnen darüber hinaus acht unterschiedliche Programme Unterstützung bei der Entspannung, Aktivierung und Stärkung Ihrer Rückenmuskulatur. **SO**





03

Kraftstoffverbrauch in l/100 km: kombiniert zwischen 9,0 und 6,6; CO<sub>2</sub>-Emissionen in g/km: kombiniert zwischen 205 und 173  
Serienausstattung Touareg **5** Sonderausstattung **50**



**03** Das **Komfortpaket „Keyless Access“** ermöglicht ein berührungsloses Öffnen der Heckklappe. Ein kurzes Auslösen der zusätzlichen Sensoren am Fahrzeugheck mit einer kleinen Fußbewegung reicht aus. **SO**

**04|05** Sie und Ihre Passagiere werden sich wohlfühlen. Denn im Touareg trifft luxuriöses Design auf hervorragende Funktionalität. Der große **Laderaum** ermöglicht enorme Flexibilität mit hohem Komfortfaktor für Ihre Unternehmungen. Das Platzangebot im Gepäckraum und die verschiebbare und umklappbare Rückbank im Verhältnis 40:20:40 machen den Touareg enorm flexibel. **S**

**06** Mit der **Türzuziehhilfe** ist beim Schließen der Türen keine große Kraft mehr nötig, denn sie werden automatisch von einem Elektromotor herangezogen und geschlossen, wenn sie angelehnt sind. Ideal zum Beispiel, wenn Sie in einer engen Parklücke nicht genug Schwung holen können, um die Autotür sicher zu schließen. **SO**

(ohne Abb.) Die **elektrische Gepäckraumabdeckung**<sup>1)</sup> lässt sich automatisch öffnen und schützt vor neugierigen Blicken sowie einfallendem Sonnenlicht. **SO**

1) Nur in Verbindung mit der elektrischen Heckklappe.



# Fahrerassistenzsysteme

Der Touareg mit innovativen Technologien und Assistenzsystemen ist nicht nur in puncto Design Premium. Eine Vielzahl intelligenter Assistenten kann Sie dabei unterstützen, dass Sie auch unerwarteten Verkehrssituationen souverän begegnen. Dank Nachtsichtunterstützung sogar im Dunkeln.



**01** Bei der **Nachtsichtunterstützung** blickt eine Infrarotkamera ca. 130 Meter voraus und reagiert auf Wärme, die von Körpern abgestrahlt wird.<sup>1)</sup> Im Kombi-Instrument oder im optionalen Digital Cockpit sehen Sie das entsprechende Wärmebild. Ist die Situation kritisch, werden Sie vom System gewarnt.<sup>1)</sup> Auf diese Weise erhalten Sie eine zusätzliche Informationsquelle, die Sie dabei unterstützt, einen Menschen oder beispielsweise ein Reh auf der Fahrbahn zuverlässiger zu erkennen – erst recht, wenn die Sicht durch Nebel oder Regen beeinträchtigt ist. Das kann Ihnen helfen, frühzeitiger auf Gefahren zu reagieren. **SO**



**02** Um Sie und Ihre Mitfahrer zu schützen, kann Sie das optionale **proaktive Insassenschutzsystem** von allen Seiten sichern.<sup>1)</sup> Wird eine Kollisionsgefahr erkannt, erfolgen automatisch Schutzmaßnahmen, wie das Straffen der Gurte sowie das Schließen der Fenster und des Panoramadachs.<sup>1)</sup> **SO**

**03** Die weiterentwickelte **automatische Distanzregelung ACC mit vorausschauender Geschwindigkeitsregelung** kann Ihnen helfen, eine zuvor von Ihnen gewählte Höchstgeschwindigkeit<sup>2)</sup> sowie den ebenfalls von Ihnen eingestellten Abstand zum vorausfahrenden Fahrzeug einzuhalten.<sup>1)</sup> Die vorausschauende Geschwindigkeitsregelung erweitert diese Funktionen um eine Geschwindigkeits- und Kurvenassistenten. Indem offizielle Geschwindigkeitsbegrenzungen übernommen werden, kann der Assistent helfen, Geschwindigkeitsüberschreitungen zu vermeiden.<sup>1)</sup> Außerdem passt das System anhand von Streckendaten aus der Navigation die Fahrzeuggeschwindigkeit an Kurven, Kreuzungen (Abbiegungen) und Kreisverkehre an.<sup>1)</sup> **SO**



**04** Der **Kreuzungsassistent** kann Sie optisch und akustisch vor erkanntem Querverkehr warnen und bei Geschwindigkeiten unter 10 km/h sogar eine Notbremsung auslösen.<sup>1)</sup> So kann Ihnen der Kreuzungsassistent beim Einfahren in unübersichtliche Kreuzungssituationen helfen, Unfälle im Idealfall zu vermeiden.<sup>1)</sup> **SO**

1) Im Rahmen der Grenzen des Systems.  
2) Bis max. 210 km/h.





**05** Seien Sie im Notfall vorbereitet – mit dem **Assistenzsystem „Emergency Assist“**, das einen Teil der Fahrzeugsteuerung im medizinischen Notfall übernehmen kann.<sup>1)</sup> Es kann aktiv werden, wenn keine Aktivität des Fahrers mehr registriert wird. Kann das System trotz Warnung keine Reaktion feststellen, kann es versuchen, sowohl den Fahrer zu reaktivieren als auch die Mitfahrer und andere Verkehrsteilnehmer zu warnen.<sup>1)</sup> Findet keine Übernahme der Steuerung statt, kann das System das Fahrzeug in der Spur halten und bis zum Stillstand abbremsten.<sup>1)</sup> Der „Emergency Assist“ ist Teil des Fahrerassistenz-Pakets „Plus“. **SO**

**06** Mehr Komfort, selbst im Stau. Der **Stauassistent** ermöglicht ein komfortables Folgefahren in Stausituationen und kann Ihnen helfen, typische Stauunfälle zu vermeiden.<sup>1)</sup> Das System kann das Fahrzeug in der Spur halten und selbsttätig Gas und Bremse steuern.<sup>1)</sup> Der Stauassistent ist Teil des Fahrerassistenz-Pakets „Plus“. **SO**

**07** Der **Notbremsassistent „Front Assist“ mit Fußgängererkennung** kann bei einem drohenden Auffahrunfall helfen, die Unfallschwere zu mindern oder – im Idealfall – den Unfall zu vermeiden.<sup>1)</sup> Er kann Fußgänger und Fahrzeuge auf der Fahrbahn erkennen und bei erkannten Fußgängern und Fahrzeugen den Fahrer rechtzeitig warnen. Falls daraufhin nicht reagiert wird, kann das System eine Notbremsung einleiten.<sup>1)</sup> **S**

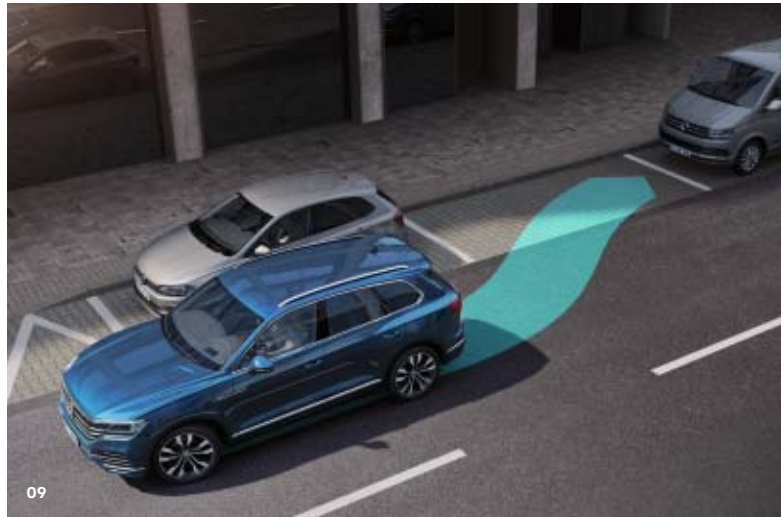


**08** Ob Anhänger oder Wohnwagen – mit der Anhängervorrichtung zieht der Touareg bis zu 3,5 Tonnen mühelos hinter sich her. Beim Rangieren hilft der **Anhänger-Rangierassistent „Trailer Assist“**. Sie brauchen nur die gewünschte Fahrtrichtung einzustellen – dann bringt der Assistent Ihr Gespann entspannt rückwärts ins Ziel.<sup>1)</sup> Sie müssen nur noch Gas geben, bremsen und die Umgebung überwachen. Mit dem **Parkpaket** werden das Parken und das Rangieren zum Kinderspiel – sogar mit Anhänger. Dafür sorgt eine Vielzahl praktischer Assistenten wie beispielsweise der „Trailer Assist“, der Parklenkassistent „Park Assist“ sowie die Umgebungsansicht „Area View“. **SO**

<sup>1)</sup> Im Rahmen der Grenzen des Systems.



**09** Der **Parklenkassistent „Park Assist“** kann Quer- und Längsparklücken erkennen und selbstständig die Lenkvorgänge bis zum vollständigen Einparken übernehmen.<sup>1)</sup> Aus Längsparklücken kann das System auch wieder ausparken. Sie betätigen dabei nur Kupplung, Gas und Bremse, während Sie das Fahrzeugumfeld beim Einparken überwachen.<sup>1)</sup> Auf Wunsch übernimmt der „Park Assist“ auch das Beschleunigen und Bremsen beim Parkvorgang.<sup>1)</sup> Sie sitzen dabei entspannt auf dem Fahrersitz und halten die Parktaste gedrückt, während Sie die Umgebung im Blick haben. **SO**



**10** Der **Spurhalteassistent „Lane Assist“** kann ab einer Geschwindigkeit von 65 km/h erkennen, ob das Fahrzeug unbeabsichtigt die eigene Fahrbahn verlässt.<sup>1)</sup> Mit einer korrigierenden Lenkunterstützung kann er die Aufmerksamkeit des Fahrers zurück auf das Fahrgeschehen richten.<sup>1), 2)</sup> Der „Lane Assist“ ist Teil des Fahrerassistenz-Pakets „Plus“. **SO**

(ohne Abb.) Die **Umgebungsansicht „Area View“** bietet mit vier Kameras eine Vielzahl von Ansichten, die Ihnen das Rangieren erheblich erleichtern. So kann zum Beispiel das gesamte Umfeld des Fahrzeugs aus der Vogelperspektive angezeigt werden. Oder Sie schauen auf dem Display Ihres Radios „um die Ecke“: Kameras am vordersten und hintersten Punkt des Fahrzeugs machen es möglich, bei verdeckter Fahrersicht in die Straße hineinzusehen.<sup>1)</sup> Die Umgebungsansicht „Area View“ ist Teil des Fahrerassistenz-Pakets „Plus“. **SO**



1) Im Rahmen der Grenzen des Systems.

2) Der Fahrer muss jederzeit bereit sein, das Assistenzsystem zu übersteuern, und wird nicht von seiner Verantwortung entbunden, das Fahrzeug umsichtig zu fahren.







01

---

# Volkswagen Zubehör

Markantes Design, unzählige Innovationen und ein exklusives Offroad-Erlebnis bietet der Touareg serienmäßig. Für alle, die noch mehr wollen: Mit dem Volkswagen Zubehör können Sie Ihren Touareg nach Ihren individuellen Bedürfnissen ergänzen. Unser vollständiges Angebot finden Sie im „Volkswagen Zubehör Gesamtkatalog“ bei Ihrem Volkswagen Partner. Weitere Informationen erhalten Sie außerdem unter [www.volkswagen.de](http://www.volkswagen.de).



02

01 Dem Touareg können Sie mit perfekt aufeinander abgestimmtem Zubehör einen noch kraftvolleren Auftritt verleihen: An den Seiten unterstreichen **Trittbretter** die Offroad-Optik Ihres Touareg und erleichtern darüber hinaus den Einstieg sowie die Dachbeladung. Die Trittbretter mit Antirutsch effekt sind aus silberm eloxiertem Aluminium gefertigt und schließen seitlich mit schwarzen Kunststoff-Endkappen ab. **SO**

02 Der **Fahrradträger „Premium“** ist speziell für den Transport von zwei Fahrrädern oder E-Bikes konzipiert und überzeugt insbesondere durch seine innovative Befestigung. Mit Aufklappen des Trägerbügels fixiert sich der Fahrradträger automatisch auf dem Kugelkopf und ist einfach zu befestigen. Der Träger ist besonders leicht und hat ein attraktives Leuchtendesign. Die innovativen, abnehmbaren Abstandhalter mit Diebstahlsicherung machen den Träger besonders bedienungsfreundlich. Über das Fußpedal lässt sich der Träger dank des großen Abklappwinkels (90°) extra weit abklappen, sodass der Kofferraum auch bei Fahrzeugen mit großer Heckklappe problemlos erreichbar bleibt. Bei Nichtgebrauch lässt sich der Fahrradträger komplett zusammenklappen und platzsparend im Kofferraum verstauen. Der Kennzeichenhalter mit Schriftzug Volkswagen rundet den „Premium“-Träger ab. Optional erhältlich sind eine Transporttasche zum Schutz des Trägers sowie eine Auffahrschiene zum einfachen Beladen von schweren Fahrrädern. **SO**

03 Transportieren Sie Ihr Fahrrad mit dem **Fahrradhalter** sicher und stabil stehend auf dem Dach Ihres Touareg. Rahmenhalter und Radschiene sind so konzipiert, dass Sie das Fahrrad automatisch in der richtigen Position halten. Der innovative Drehmomentbegrenzer-Drehknopf sorgt dabei für eine komfortable Befestigung des Fahrradrahmens. Für eine gleichmäßige Druckverteilung und zum Schutz des Fahrradrahmens besitzt der Rahmenhalter große, weiche Polster. Der Fahrradhalter ist City-Crash-Plus-getestet. **SO**



03

**04** Die stabile **Dachbox** aus hochwertigem Kunststoff in Hochglanzschwarz ist abschließbar und gewährleistet dank ihrer praktischen Schnellverschlüsse eine leichte Montage auf den Tragstäben. Aufgrund des extragroßen Öffnungswinkels kann sie sehr leicht be- und entladen werden. Sie ist mit einem Volumen von 340 und 460 Litern erhältlich. **SO**

**05** Die **Tragstäbe** sind die ideale Basis für alle Dachaufbauten. Die nach strengen Volkswagen Vorgaben City-Crash-Plus-getesteten Tragstäbe haben ein aerodynamisch geformtes Aluminiumprofil, auf dem zum Beispiel Surfbrett-, Fahrrad-, Ski- und Snowboardhalter oder die praktischen Dachboxen befestigt werden können. Die Tragstäbe sind bereits komplett vormontiert und können leicht und unkompliziert an der Dachreling Ihres Touareg angebracht werden. Sie sind abschließbar und somit sicher vor Diebstahl geschützt. Das leicht zu montierende Aero-Profil mit strukturierter Oberfläche minimiert Windgeräusche. **SO**



**06** Der **Ski- und Snowboardhalter „Komfort“** ermöglicht einen sicheren und bequemen Transport von bis zu sechs Paar Ski bzw. vier Snowboards. Das leichte System aus eloxiertem Aluminium lässt sich durch die praktische Ausziehfunktion unkompliziert be- und entladen. **SO**

**07** Der **Kajakhalter**. Kein Wackeln, kein Rutschen: Speziell für Kajaks bis zu 25 kg entwickelt, passt sich der Halter optimal an die Form des Kajaks an. Vier bewegliche Gummistützen sichern es beim Transport. Spanngurte fixieren das Kajak gut. **SO**





**08** Weiches, schonendes Velours auf der einen und robuste, rutschfeste Kunststoffnoppen auf der anderen Seite: Die passgenaue **Gepäckraumwendematte** bietet für jedes empfindliche, schmutzige oder feuchte Transportgut die richtige Oberfläche. Ein integriertes, herausklappbares **Schutztuch** schützt die Ladekante beim Ein- und Ausladen. **SO**

**09** Mit dem **Kofferraum-Steckmodul** können Sie den Gepäckraum Ihres Fahrzeugs flexibel unterteilen und Ladegut vor dem Verrutschen sichern. Das Kofferraum-Steckmodul lässt sich entlang der Außenkanten des Ladebodens frei positionieren, und die Teleskopstange sorgt für sicheren Halt. **SO**

**10** Die praktische und robuste **Gepäckraumschale** schützt den Kofferraum vor Verschmutzung und verhindert das Verrutschen von Transportgut. Die Kunststoffschale ist passgenau gefertigt und zudem abwaschbar und rutschhemmend. Der umlaufende Rand verhindert das Auslaufen von Flüssigkeiten auf den Fahrzeugboden. Geeignet für Fahrzeuge mit ebenem Ladeboden. **SO**

**11** Das **Gepäcknetz** sorgt dafür, dass alles an seinem Platz bleibt und leichte Gegenstände nicht ins Rutschen kommen. Das reißfeste Netz ist einfach mit Befestigungshaken an den Verzurrösen im Laderaum zu befestigen. **SO**

**12** Das **17-Zoll-Leichtmetallrad „Corvara“** in Brillantsilber überzeugt durch sein markantes 5-Speichen-Design. **SO**

**13** Mit der mobilen **12-V-Espressomaschine „Volkswagen Edition“** haben Sie Ihre eigene Kaffeebar immer dabei. Mit im Set enthalten sind außerdem zwei bruchfeste Espressotassen, eine Serviette, 25 Espressopads sowie ein Aufbewahrungsetui. Die Bedienung der Maschine darf nicht während der Fahrt erfolgen. **SO**

**14** Der **Kindersitz G2-3 ISOFIT** mit abnehmbarer Rückenlehne. Kinder mit einem Gewicht von 15 bis 36 kg (ca. 3 bis 12 Jahre) fahren gut gesichert und bequem dank höhenverstellbarer Schlafstütze sowie individueller Höhen- und Neigungsverstellmöglichkeiten. Die Befestigung des Sitzes erfolgt an den ISOFIX-Befestigungspunkten des Fahrzeugs. Das Kind wird über einen Dreipunkt-Sicherheitsgurt angeschnallt. Über das komplette Sortiment informiert Sie Ihr Volkswagen Partner gern. Zusätzlichen Schutz für

empfindliche Sitze bietet der leicht zu reinigende, **rutschhemmende Sitzschoner** mit praktischen Netztaschen. **SO**

**15** Individualisierung bis ins kleinste Detail: Die vier **Ventilkappen** sind mit dem Volkswagen Logo geprägt und schützen das Ventil optimal vor Staub, Schmutz und Feuchtigkeit. Passend für Aluminiumventile und für Gummi-/Metallventile. **SO**





16



17

**16** Die **Textilfußmatten „Premium“** aus hochwertigem und strapazierfähigem Velours mit Touareg Schriftzug sind ein optisches Highlight und schonen den Fußraum. Sie verrutschen oder verdrehen nicht, da sie dank des 2-Punkt-Befestigungssystems fest im Fußraum platziert werden. **SO**

**17** Mit den **Allwetterfußmatten** stellen Feuchtigkeit und Schmutz im Fußraum Ihres Touareg kein Problem mehr dar. Die Allwetterfußmatten mit Touareg Schriftzug sind exakt auf Passform gearbeitet, rutschfest und lassen sich einfach abwaschen. Darüber hinaus sind sie zu 100 Prozent recyclingfähig, sehr robust und langlebig. **SO**



18

**18** An den Seiten unterstreichen **Trittbretter** die Offroad-Optik Ihres Touareg und erleichtern darüber hinaus den Einstieg sowie die Dachbeladung. Die Trittbretter mit Antirutsch Effekt sind aus silber eloxiertem Aluminium gefertigt. **SO**

**19** Ob Bootsanhänger oder Wohnwagen – um einen Anhänger zu transportieren, benötigen Sie eine **Anhängevorrichtung**. Lieferbar ist diese je nach Fahrzeugmodell als abnehmbare oder schwenkbare Variante. Der Elektro-Einbausatz ist bereits im Lieferumfang enthalten und gewährleistet die elektrische Versorgung und somit den sicheren Betrieb. **SO**



19







24

**20–25** Ein Halter, viele Möglichkeiten: Das innovative modulare **Reise- und Komfortsystem** ist ein echter Alleskönner und trägt zu einem aufgeräumten und übersichtlichen Fahrzeuginnenraum bei. Es besteht aus einem **Basismodul**, welches zwischen den Kopfstützenstreben der Vordersitze befestigt wird, und verschiedenen separat erhältlichen Zusatzmodulen. So reisen Sie von nun an beispielsweise mit einem schwenkbaren **Tablethalter** für Modelle diverser Hersteller, einem portablen **Kleiderbügel**<sup>1)</sup>, einem robusten **Taschenhaken**<sup>1)</sup>, einem **Action-Kamera-Halter** oder einem **verstellbaren Klapptisch mit Becherhalter**<sup>2)</sup> immer erster Klasse. **SO**

1) Nur verwendbar, wenn auf dem dahinterliegenden Platz der Rücksitzbank kein Passagier sitzt.

2) Der Klapptisch mit Becherhalter muss während der Fahrt zugeklappt sein, wenn auf dem dahinterliegenden Platz der Rücksitzbank ein Passagier sitzt.



25

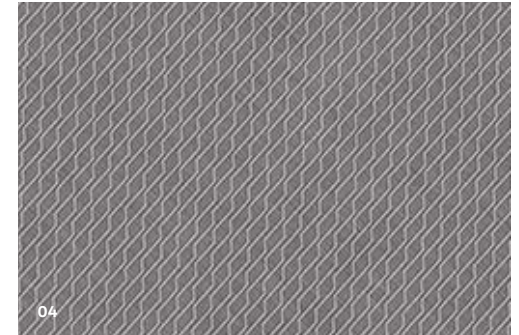
# Dekoreinlagen und Sitzbezüge

- 01 Dekoreinlagen in Aluminium „Cortina-Silber“ **S**
- 02 Dekoreinlagen „Aluminium gebürstet 45°“ **SO**
- 03 Dekoreinlagen in Edelholz „Eschemaser offenporig“ **SO**
- 04 Dekoreinlagen in Aluminium „Silver Wave“ für R-Line **SO**
- 05 Dekoreinlagen in formfolgendem Edelholz „Walnuss offenporig“ **SO**
- 06 Dekoreinlagen in formfolgendem Edelholz „Silver Birch“ **SO**

Die Abbildungen auf diesen Seiten können nur Anhaltspunkte sein. Die Druckfarben können die Dekoreinlagen und Sitzbezüge nicht so wiedergeben, wie sie in Wirklichkeit sind. Die Abbildungen der Sitze zeigen die Basissitzform des Modells und können von einer ggf. wählbaren höherwertigen Variante abweichen. Das Bezugsmaterial kann auf einzelnen Sitzen oder Sitzteilen abweichen.



01



04



02



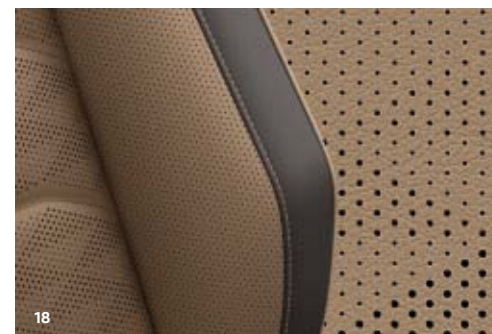
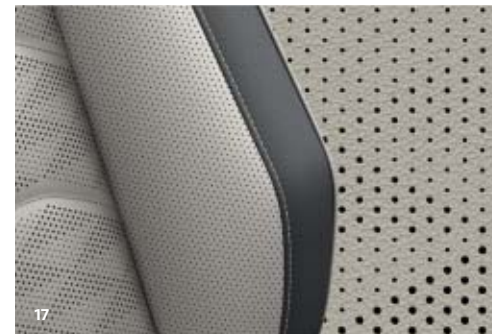
05



03



06



- 07 Stoff „Graphite“ Soul VM **S**
- 08 Leder „Vienna“<sup>1)</sup> Soul VM **SO**
- 09 Leder „Vienna“<sup>1)</sup> Raven VV **SO**
- 10 Leder „Vienna“<sup>1)</sup> Mistral/Grigio VD **SO**
- 11 Leder „Vienna“<sup>1)</sup> Atacama/Raven YF **SO**
- 12 Leder „Vienna“<sup>1)</sup> Raven VV **SO**
- 13 Leder „Vienna“<sup>1)</sup> Soul/Kristallgrau  
für R-Line ID **SO**
- 14 Leder „Savona“<sup>1)</sup> Soul VM **SO**
- 15 Leder „Savona“<sup>1)</sup> Juniper/Soul YA **SO**
- 16 Leder „Savona“<sup>1)</sup> Florence/Soul YV **SO**
- 17 Leder „Savona“<sup>1)</sup> Mistral/Grigio VD **SO**
- 18 Leder „Savona“<sup>1)</sup> Atacama/Raven YF **SO**
- 19 Leder „Savona“<sup>1)</sup> Raven VV **SO**
- 20 Leder „Savona“<sup>1)</sup> Soul/Kristallgrau  
für R-Line ID **SO**

1) Sitzmittelbahnen und -wangeninnenseiten in Leder „Vienna“ bzw. „Savona“.

# Lackierungen

- 01 Schwarz Uni-Lackierung A1A1 **S**
- 02 Pure White Uni-Lackierung<sup>1)</sup> 0Q0Q **SO**
- 03 Tamarindenbraun Metallic-Lackierung<sup>1)</sup> 3V3V **SO**
- 04 Siliziumgrau Metallic-Lackierung<sup>1)</sup> 3M3M **SO**
- 05 Malbec Red Metallic-Lackierung X4X4 **SO**
- 06 Antimonsilber Metallic-Lackierung<sup>1)</sup> L5L5 **SO**
- 07 Juniper Green Metallic-Lackierung 6H6H **SO**
- 08 Aquamarin Blue Metallic-Lackierung 8H8H **SO**
- 09 Deep Black Perleffekt-Lackierung<sup>1)</sup> 2T2T **SO**
- 10 Moonlight Blue Perleffekt-Lackierung<sup>1)</sup> C7C7 **SO**
- 11 Oryxweiß Perlmuttereffekt-Lackierung<sup>1)</sup> 0R0R **SO**

1) Auch für R-Line erhältlich. Ihr Volkswagen Partner informiert Sie gern.

Die Abbildungen auf diesen Seiten können nur Anhaltspunkte sein. Die Druckfarben können die Lackierungen nicht so wiedergeben, wie sie in Wirklichkeit sind.





# Räder

- 01 17-Zoll-Leichtmetallrad „Corvora“,<sup>1)</sup> Volkswagen Zubehör **SO**
- 02 18-Zoll-Leichtmetallrad „Cascade“ **S**
- 03 18-Zoll-Leichtmetallrad „Cordova“ **SO**
- 04 18-Zoll-Leichtmetallrad „Merano“,<sup>1)</sup> Volkswagen Zubehör **SO**
- 05 18-Zoll-Leichtmetallrad „Concordia“ **SO**
- 06 19-Zoll-Leichtmetallrad „Osorno“ **SO**
- 07 19-Zoll-Leichtmetallrad „Esperance“ **SO**
- 08 19-Zoll-Leichtmetallrad „Sebring“,<sup>2)</sup> Volkswagen R **SO**
- 09 19-Zoll-Leichtmetallrad „Tirano“ **SO**
- 10 20-Zoll-Leichtmetallrad „Montero“ **SO**
- 11 20-Zoll-Leichtmetallrad „Braga“,<sup>2)</sup> Volkswagen R **SO**
- 12 20-Zoll-Leichtmetallrad „Braga“,<sup>2)</sup> Volkswagen R **SO**
- 13 20-Zoll-Leichtmetallrad „Nevada“,<sup>2)</sup> Volkswagen R **SO**
- 14 21-Zoll-Leichtmetallrad „Suzuka“,<sup>2)</sup> Volkswagen R **SO**
- 15 21-Zoll-Leichtmetallrad „Suzuka“,<sup>2)</sup> Volkswagen R **SO**

1) Ein Angebot von Volkswagen Zubehör. Weitere Informationen erhalten Sie unter [www.volkswagen.de](http://www.volkswagen.de).

2) Ein Angebot der Volkswagen R GmbH. Weitere Informationen erhalten Sie unter [www.volkswagen.de](http://www.volkswagen.de).

Die Abbildungen auf diesen Seiten können nur Anhaltspunkte sein. Die Druckfarben können die Räder nicht so wiedergeben, wie sie in Wirklichkeit sind.

Unsere Fahrzeuge sind serienmäßig mit Sommerreifen ausgestattet. Seit dem 04.12.2010 sind Sie in der Bundesrepublik Deutschland gesetzlich verpflichtet, Ihr Fahrzeug winterlichen Witterungsbedingungen anzupassen. Ihr Volkswagen Partner berät Sie gern.





---

# Der einfache Weg zu Ihrem Wunschfahrzeug.

Mit dem Online-Konfigurator werden Sie selbst zum Autodesigner. Denn in wenigen Schritten machen Sie aus einem Volkswagen Ihr Traumauto – am eigenen PC, Tablet oder Smartphone.

So machen Sie den Touareg zu Ihrem Touareg. Suchen Sie sich das Modell aus, das am besten zu Ihnen passt, und wählen Sie zwischen verschiedenen Ausstattungsvarianten, Farben, Felgen und vielem mehr – ganz einfach online unter: [www.volkswagen.com](http://www.volkswagen.com).









---

**Entdecken Sie die automobiler  
Welt von Volkswagen.**

**Die Autostadt – eine Reise durch die Welt der Mobilität.** Für Sie, Ihre Begleitung oder für die ganze Familie wird die Fahrzeugübergabe Ihres Neuwagens zu einem unvergesslichen Erlebnis: in der Autostadt in Wolfsburg, der Kommunikationsplattform des Volkswagen Konzerns und seiner Marken. Erleben Sie die vielfältigen Attraktionen der 28 Hektar großen Park- und Lagunenlandschaft und nehmen Sie Ihren neuen Volkswagen persönlich in Empfang. Auf Ihrer Reise durch die Welt der Mobilität folgen Sie im Zeit-Haus den Spuren automobiler Meilensteine von über 60 Marken, erleben in der Ausstellung AUTOWERK die Fahrzeugproduktion bei Volkswagen, erfahren Neues zum Thema Nachhaltigkeit in LEVEL GREEN oder staunen, wie die Kleinen spielerisch ihren Kinder-Führerschein machen. Erproben Sie Ihr fahrerisches Geschick auf den beiden GeländeParcours oder gönnen Sie sich ein bisschen Luxus und lassen Sie sich vom Service des 5-Sterne-Superior-Hotels The Ritz-Carlton, Wolfsburg, verwöhnen. Übrigens: Sven Elverfeld, Chef de Cuisine des AQUA, wurde vom Gourmetführer Guide Michelin zum zehnten Mal in Folge mit drei Sternen ausgezeichnet. Wenn dann die Erlebnis-Abholung naht, begleitet Sie Ihr persönlicher Kundenbetreuer bei der Fahrzeugübergabe. Er überreicht Ihnen die Schlüssel und erklärt alle Details, die Sie auf der „Ausfahrt“ aus dem KundenCenter erproben können. Zum Abschluss dieses Kurzurlaubs fahren Sie in Ihrem neuen Volkswagen nach Hause. Damit Ihr Besuch zu einem unvergesslichen Erlebnis wird, steht Ihnen der Tagesplaner auf der Homepage der Autostadt zur Verfügung. Hier können Sie sich vorab über die vielen Highlights des automobilen Themenparks informieren und Ihren Aufenthalt unkompliziert planen. Weitere Details erfahren Sie auf [www.autostadt.de/tagesplaner](http://www.autostadt.de/tagesplaner) oder unter der kostenfreien<sup>1)</sup> Rufnummer **0800 – 288 67 82 38**. Hier stehen Ihnen die Mitarbeiterinnen und Mitarbeiter des CustomerCareCenter zur Verfügung und sorgen für eine reibungslose Abwicklung. Natürlich erhalten Sie alle notwendigen Informationen auch bei Ihrem Volkswagen Partner.

**Die Gläserne Manufaktur in Dresden – Center of Future Mobility.** In der Gläsernen Manufaktur werden Mobilitätsthemen der Zukunft erlebbar und begreifbar gemacht. Wenn Sie sich für eine Fahrzeugübergabe in der Fertigungsstätte entscheiden, erwartet Sie eine spannende und interaktive Erlebniswelt, die zeigt, wie alltagstauglich Elektromobilität bereits heute ist, und Antwort auf Fragen zur Mobilität von morgen gibt. Der geführte Rundgang durch die Gläserne Manufaktur führt Sie zudem unmittelbar an die Fertigungslinie. Nach der feierlich inszenierten Fahrzeugübernahme gibt Ihnen Ihr persönlicher Produktexperte Informationen rund um Ihr neues Auto und weist Sie gern in die wichtigsten Bedienelemente und Features ein. Für das kulinarische Wohl während Ihres Aufenthalts sorgt das Restaurant e-VITRUM. Chefkoch Mario Pattis kreiert hier, nur wenige Meter von der Fertigung entfernt, frische, saisonale Gerichte aus überwiegend lokalen Produkten. Je nach Interesse und zeitlicher Verfügbarkeit bieten wir fünf Auslieferungspakete mit unterschiedlichen Leistungsumfängen an. So haben Sie auf Wunsch auch die Möglichkeit einer begleiteten Probefahrt mit einem unserer Elektromodelle. Wenn es Ihre Zeit erlaubt, empfehlen wir Ihnen, die Fahrzeugabholung in der Gläsernen Manufaktur mit einem Besuch der Stadt Dresden mit ihren zahlreichen Sehenswürdigkeiten und ihrer malerischen Umgebung zu verbinden. Unser Reiseservice berät Sie gern bei der Planung Ihres Reiseprogramms. Weitere Details zur Fahrzeugabholung und zu den einzelnen Auslieferungspaketen erfahren Sie auf [www.glaesernemanufaktur.de](http://www.glaesernemanufaktur.de) oder unter der Rufnummer **0351 – 420 44 44**. Natürlich erhalten Sie alle notwendigen Informationen auch bei Ihrem Volkswagen Partner.

**Volkswagen Driving Experience.** Glatte Fahrbahnen, plötzlich auftauchende Hindernisse. Wie beherrsche ich mein Fahrzeug in kritischen, unvorhersehbaren Situationen? Die Antwort finden Sie bei der Volkswagen

Driving Experience. Erfahren Sie unter der Anleitung professioneller Trainer, wie Sie auch komplexe Situationen gelassen meistern und sicherer an nahezu jedes Ziel kommen. Ein Intensivtraining mit Grundlagen für sicheres Fahren oder ein sportliches Fahrtraining, bei dem Sie an die Grenzen der Fahrphysik gehen, sind nur zwei der vielfältigen Trainingsformen, die Sie entdecken können. Wir freuen uns auf Ihren Anruf unter der kostenfreien<sup>1)</sup> Rufnummer **0800 – VW EVENT (0800 – 893 83 68)** oder besuchen Sie uns auf [www.vw.de/drive](http://www.vw.de/drive).

**Garantierter Service.** Wo auch immer Sie sich befinden, Sie können bei jedem unserer rund 2.000 Partner in Deutschland das umfassende Volkswagen Serviceangebot in Anspruch nehmen. Kommen Sie vorbei oder rufen Sie einfach gebührenfrei<sup>1)</sup> bei der Volkswagen Kundenbetreuung unter **0800 – VOLKSWAGEN (0800 – 86 55 79 24 36)** an.

**Garantierte Qualität.** Volkswagen gewährt Ihnen über die gesetzliche Gewährleistung hinaus eine zweijährige Volkswagen Garantie<sup>2)</sup> auf alle Neuwagen sowie für die Karosserie eine dreijährige Garantie gegen Lackmängel und eine zwölfjährige Garantie gegen Durchrostung<sup>2)</sup>.

**Garantierte Mobilität.** Pannendienst, Ersatzwagen oder Hotelübernachtung. Wenn Sie Ihren Volkswagen regelmäßig den empfohlenen Services unterziehen, können Sie die Vorteile der LongLife Mobilitätsgarantie in Europa genießen. Die Notdienstzentrale erreichen Sie zum Nulltarif<sup>1)</sup> unter **0800 – VW SERVICE (0800 – 897 37 84 23)**.

**Volkswagen Financial Services.** Wer sich für einen neuen Volkswagen entscheidet, stellt hohe Ansprüche. An die Qualität seines Autos. Und an den Finanzdienstleister, der ihm in allen Fragen zur Seite steht. Volkswagen und Volkswagen Financial Services – da kommt für Sie zusammen, was zusammengehört:

speziell für Volkswagen Fahrer konzipierte Angebote der Volkswagen Financial Services. Profitieren Sie von unserer Kompetenz als Finanzdienstleister, von innovativen Mobilitätsprodukten sowie modernen Versicherungs- und Servicedienstleistungen. So bleiben Sie nicht nur auf der Straße sorgenfrei mobil, sondern auch finanziell beweglich. Sprechen Sie für ein persönliches Finanzdienstleistungsangebot Ihren Volkswagen Partner an.

**Volkswagen Anschlussgarantie.** Entscheiden Sie sich für bis zu fünf Jahre Garantie! Die Anschlussgarantie gibt es modellübergreifend von up! bis Touareg in neun Varianten, die sich in der Gesamtlaufzeit und in der Fahrleistung unterscheiden. Weitere Informationen erhalten Sie bei Ihrem Volkswagen Partner.

1) Gilt nur für Anrufe aus dem Inland.

2) Alle Angaben zur Volkswagen Garantie sowie zur Volkswagen Lack- und Karosserieggarantie gelten nur für Fahrzeuge der Marke Volkswagen gemäß dem jeweils aktuellen Angebotsprogramm für die Bundesrepublik Deutschland, die von der Volkswagen AG mit den Garantiebedingungen Deutschland (für den deutschen Markt) ausgestattet wurden.

Die auf dieser Seite angebotenen Leistungen und Services gelten nur für den deutschen Markt. Über länderspezifische Abweichungen informiert Sie Ihr Volkswagen Partner gern.

# Der Touareg

915.1190.95.01

Änderungen und Irrtümer vorbehalten · Ausgabe: August 2019

[www.volkswagen.de](http://www.volkswagen.de)

Apple ist eine Marke der Apple Inc., die in den USA und weiteren Ländern eingetragen ist. Gutscheincode gültig nur für Einzelmitgliedschaften; 3 Gratismonate bei bestehender Mitgliedschaft; kann nicht mit anderen Angeboten und Aktionen kombiniert werden; nach Ablauf der kostenlosen Phase verlängert sich die Mitgliedschaft automatisch. Der Code ist 12 Monate gültig. Dieser Gutscheincode ist nicht zum Weiterverkauf bestimmt, hat keinen Barwert und wird bei Verlust oder Diebstahl nicht ersetzt. Gilt nur für Apple Music in Deutschland. iTunes-Konto erforderlich.

Es gelten die Bedingungen der Apple Media Services; die für Ihr Land geltenden Bedingungen finden Sie unter <https://www.apple.com/legal/internet-services/itunes>. Sie müssen mindestens 13 Jahre alt sein und Ihr Wohnsitz muss im Land des Shop Zugangs liegen, über den Sie den Code einlösen. Kompatible Produkte und Services erforderlich. Apple Music ist eine eingetragene Marke von Apple Inc. Apple ist kein Teilnehmer oder Sponsor dieser Werbeaktion.

Die angegebenen Verbrauchs- und Emissionswerte wurden nach den gesetzlich vorgeschriebenen Messverfahren ermittelt. Seit dem 01.09.2017 werden bestimmte Neuwagen bereits nach dem weltweit harmonisierten Prüfverfahren für Personenwagen und leichte Nutzfahrzeuge (Worldwide Harmonized Light Vehicles Test Procedure, WLTP), einem realistischeren Prüfverfahren zur Messung des Kraftstoffverbrauchs und der CO<sub>2</sub>-Emissionen, typgenehmigt. Ab dem 01.09.2018 wird der WLTP schrittweise den neuen europäischen Fahrzyklus (NEFZ) ersetzen. Wegen der realistischeren Prüfbedingungen sind die nach dem WLTP gemessenen Kraftstoffverbrauchs- und CO<sub>2</sub>-Emissionswerte in vielen Fällen höher als die nach dem NEFZ gemessenen. Dadurch können sich ab 01.09.2018 bei der Fahrzeugbesteuerung entsprechende Änderungen ergeben. Weitere Informationen zu den Unterschieden zwischen WLTP und NEFZ finden Sie unter [www.volkswagen.de/wltp](http://www.volkswagen.de/wltp). Aktuell sind noch die NEFZ-Werte verpflichtend zu kommunizieren. Soweit es sich um Neuwagen handelt, die nach WLTP typgenehmigt sind, werden die NEFZ-Werte von den WLTP-Werten abgeleitet. Die zusätzliche Angabe der WLTP-Werte kann bis zu deren verpflichtender Verwendung freiwillig erfolgen. Soweit die NEFZ-Werte als Spannen angegeben werden, beziehen sie sich nicht auf ein einzelnes, individuelles Fahrzeug und sind nicht Bestandteil des Angebots. Sie dienen allein Vergleichszwecken zwischen den verschiedenen Fahrzeugtypen. Zusatzausstattungen und Zubehör (Anbauteile, Reifenformat usw.) können relevante Fahrzeugparameter wie zum Beispiel Gewicht, Rollwiderstand und Aerodynamik verändern und neben Witterungs- und Verkehrsbedingungen sowie dem individuellen Fahrverhalten den Kraftstoffverbrauch, den Stromverbrauch, die CO<sub>2</sub>-Emissionen und die Fahrleistungswerte eines Fahrzeugs beeinflussen. Hinweis nach Richtlinie 1999/94/EG in der jeweils gegenwärtig geltenden Fassung: Weitere Informationen zum offiziellen Kraftstoffverbrauch und zu den offiziellen spezifischen CO<sub>2</sub>-Emissionen neuer Personenkraftwagen können dem „Leitfaden über den Kraftstoffverbrauch, die CO<sub>2</sub>-Emissionen und den Stromverbrauch neuer Personenkraftwagen“ entnommen werden, der an allen Verkaufsstellen und bei der DAT Deutsche Automobil Treuhand GmbH, Hellmuth-Hirth-Str. 1, 73760 Ostfildern-Scharnhausen ([www.dat.de/co2](http://www.dat.de/co2)) unentgeltlich erhältlich ist.

Die in diesem Katalog abgebildeten Fahrzeuge sind teilweise mit Sonderausstattungen gegen Mehrpreis ausgerüstet. Alle Angaben zu Ausstattungen und technischen Daten basieren auf den Merkmalen des deutschen Markts und entsprechen den zum Zeitpunkt der Drucklegung vorhandenen Kenntnissen. Über länderspezifische Abweichungen informiert Sie Ihr Volkswagen Partner gern. Änderungen und Irrtümer sind vorbehalten. DSG® und TSI® sind eingetragene Marken der Volkswagen AG und anderer Unternehmen der Volkswagen Gruppe in Deutschland sowie in weiteren Ländern. Die Tatsache, dass ein Zeichen in diesem Dokument nicht mit © versehen ist, kann nicht so ausgelegt werden, dass dieses Zeichen keine eingetragene Marke ist und/oder dass dieses Zeichen ohne vorherige schriftliche Zustimmung der Volkswagen AG verwendet werden könnte. Volkswagen sorgt für die Rücknahme und Verwertung von Altfahrzeugen. So sind alle Volkswagen verwertbar und können bei Erfüllung der gesetzlichen Voraussetzungen kostenlos zurückgegeben werden. Nähere Informationen hierzu erhalten Sie bei Ihrem Volkswagen Partner, im Internet unter [www.volkswagen.de](http://www.volkswagen.de) und unter der in der Bundesrepublik Deutschland kostenlosen Telefonnummer 0800 - VOLKSWAGEN (0800 - 86 55 79 24 36).